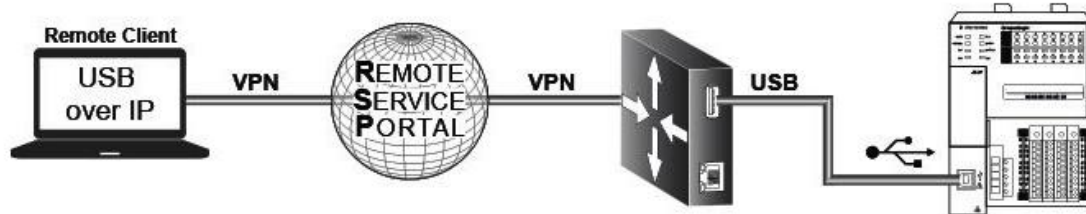


Acceso USB a través de una red IP

La función '**USB over IP**' permite realizar una conexión directa del puerto USB en el router al PC remoto del cliente.

En pocas palabras hacer el puerto USB del router un puerto USB de nuestro ordenador remoto.



Requerimientos para su utilización:

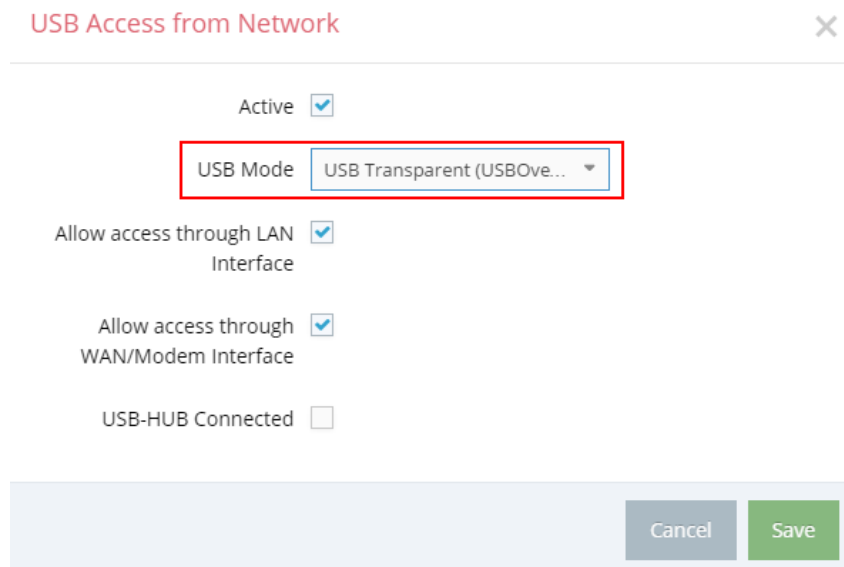
- Solo se encuentra disponible por el momento para los modelos **mbNET.mini**
- En el pc remoto la versión del software **mbDIALUP** debe ser la **V3.6**.
- Los drivers USB apropiados deben estar instalados en el PC cliente.
- Hay que utilizar un router que soporte tanto hardware + firmware (tener actualizado el dispositivo a la **última versión de firmware**)

Pasos a seguir para su correcta utilización

Accedemos a las opciones de USB.

Information - MDH860		
Interfaces		
System	Access Restricted	
LAN	IP: 192.168.5.1 · Netmask: 255.255.255.0	
Internet	Always · External Router	
WAN	DHCP	
USB	Enabled	

Dentro de las opciones de USB Acces from Network cambiamos al modo **“USB transparent (USB over IP)”**.



USB Access from Network

Active ☒

USB Mode USB Transparent (USBOver... ▼)

Allow access through LAN Interface ☒


Allow access through WAN/Modem Interface ☒

USB-HUB Connected ☐

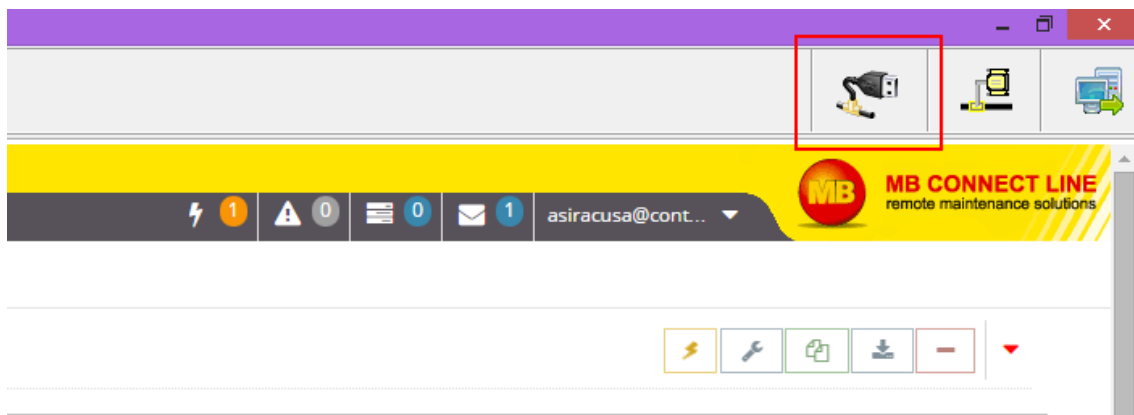
Cancel Save

Activaremos las opciones **“Allow acces through LAN interface”** y **“Allow Access through WAN/Modem Interface”**.

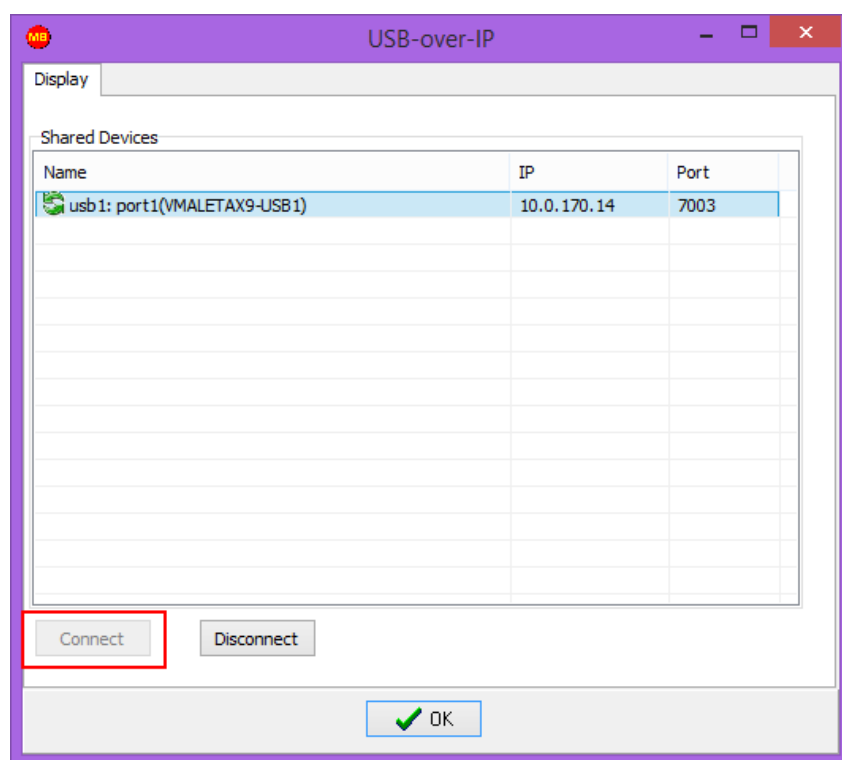
NOTA: Una vez hecho este cambio en el caso de querer volver a configurar mediante el puerto USB el router, debemos volver el mismo al modo **USB Memory via SFTP**

Una vez hecho esto y cargada la configuración de la nube en el router, debemos conectarnos al mismo  y activar el puerto USB vía IP.

Abrir el puerto USB.

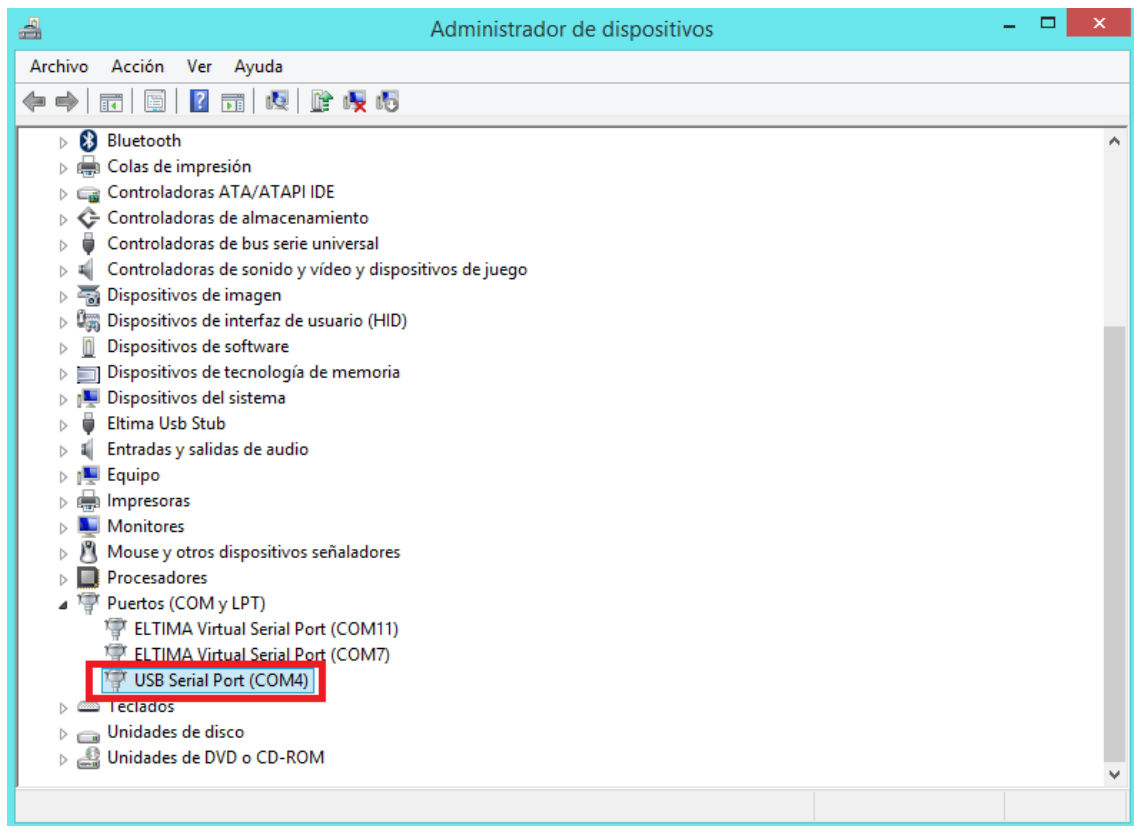


Conectar el puerto por medio de la IP asignada.



El puerto USB del router pasará a ser un puerto transparente USB del PC cliente.

Ejemplo de conexión con Autómata Fatek B1z-14MR:



Como se puede observar el dispositivo se reconoce al igual que si estuviera directamente conectado a un puerto USB de nuestro ordenador.