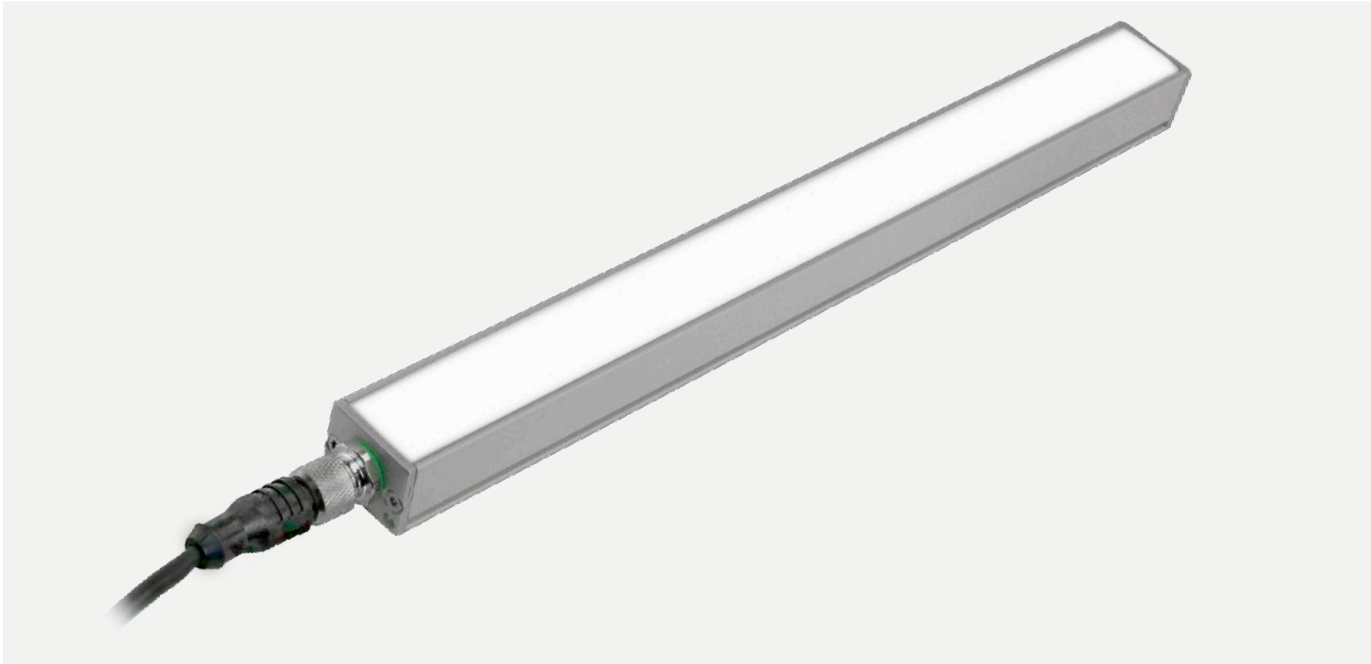


SERIE PD - Blanco 5000K

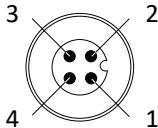


24 Vdc	MASTER SLAVE	No enseriable	90 mm
Visión	POWER 1x PULSE 2x STROBE 4x	5000K Blanco día	Polarizado
Semidifuso	Ultradifuso	40.000h L70	Riesgo Fotobiológico RG1 bajo
60°	110°		
IP 40 IP 54 IP 65	Clase III	36 meses Garantía	Fabricado en España

CONEXIONADO

Entrada M12 - Cable	Power	Máster Power-Pulse	Slave Power-Pulse	Máster Pulse-Strobe	Slave Pulse-Strobe
Pin 1 - Marrón	+24 Vdc	+24 Vdc	+24 Vdc	+24 Vdc	+24 Vdc
Pin 2 - Blanco	Sin conectar	0 Vdc = Power 24 Vdc = Pulse	Data IN - a	0 Vdc = Pulse 24 Vdc = Strobe	Data IN - c
Pin 3 - Azul	0 Vdc	0 Vdc	0 Vdc	0 Vdc	0 Vdc
Pin 4 - Negro	Sin conectar	Trigger	Data IN - b	Trigger	Data IN - d

M12 macho



- Luminaria led industrial de altas prestaciones
- Alimentación 24 Vdc
- Apta para aplicaciones de visión artificial
- Modos de trabajo: POWER 1x, PULSE 2x y STROBE 4x
- Emisión de luz 5000K (blanco día)
- Filtro de Luz Polarizada (opcional)
- Tipo de difusor: semidifuso o ultradifuso
- Longitudes disponibles en incrementos de 90 mm
- Vida útil > 40.000h
- Conexionado radial o axial: M12, cable (4 hilos) o cable con M12 (10 cm)
- Protección IP40, IP54 o IP65
- Garantía: 36 meses

ESPECIFICACIONES TÉCNICAS

Tensión de alimentación	24 Vdc $\pm 5\%$
Entrada Trigger	24 Vdc PNP
Máximo tiempo de encendido	Power = Ilimitado Pulse = 60 s Strobe = 10 ms
Máximo ciclo de trabajo	Power = 1 Pulse = 1/3 Strobe = 1/6
Protecciones eléctricas	Sobretensiones transitorias SI
	Inversión de polaridad SI
	Estabilizador de corriente SI
Ángulo de apertura	Semidifuso: 60° / Ultradifuso: 110°
Temperatura de color	5000K (blanco día)
Vida útil (L70)	40.000h
Grado de protección	IP40, IP54 o IP65
Tipo de protección	Clase III
Temperatura de operación	-10 a +40 °C
Material del cuerpo	Aluminio anodizado
Material de las tapas laterales	Aluminio anodizado
Material del difusor	Policarbonato
Tipo de conexión	Conector M12
	2 m cable
	Cable con conector M12
Normativas	RoHS, CE

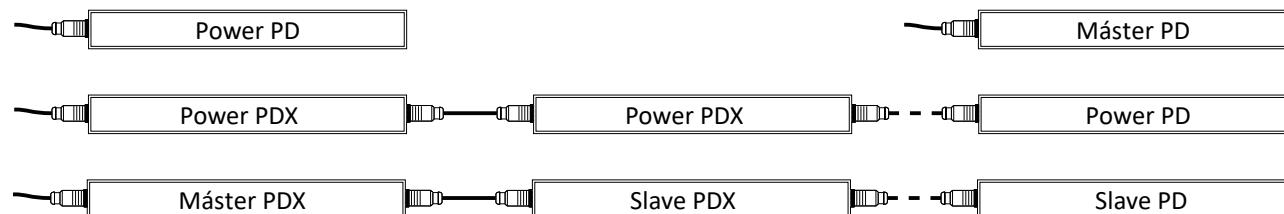
ANCLAJES

Grapas de fijación metálicas	P00G1
Grapas de fijación plástico	P00G2
Grapas de fijación rotativa plástico	P00G3
Anclaje rotativo	P00R1
Anclaje rotativo doble barra	P00R2
Anclaje rotativo doble 60°	P00R3
Anclaje rotativo doble 90°	P00R4
Soporte magnético Ø16 mm	M6D16



ENSERIAMIENTO

Longitud máxima de enseriamiento modo POWER	47 módulos; 47 x 90 mm = 4.23 m
Longitud máxima de enseriamiento modo PULSE	23 módulos; 23 x 90 mm = 2.07 m
Longitud máxima de enseriamiento modo STROBE	11 módulos; 11 x 90 mm = 0.99 m



DIMENSIONES (mm)

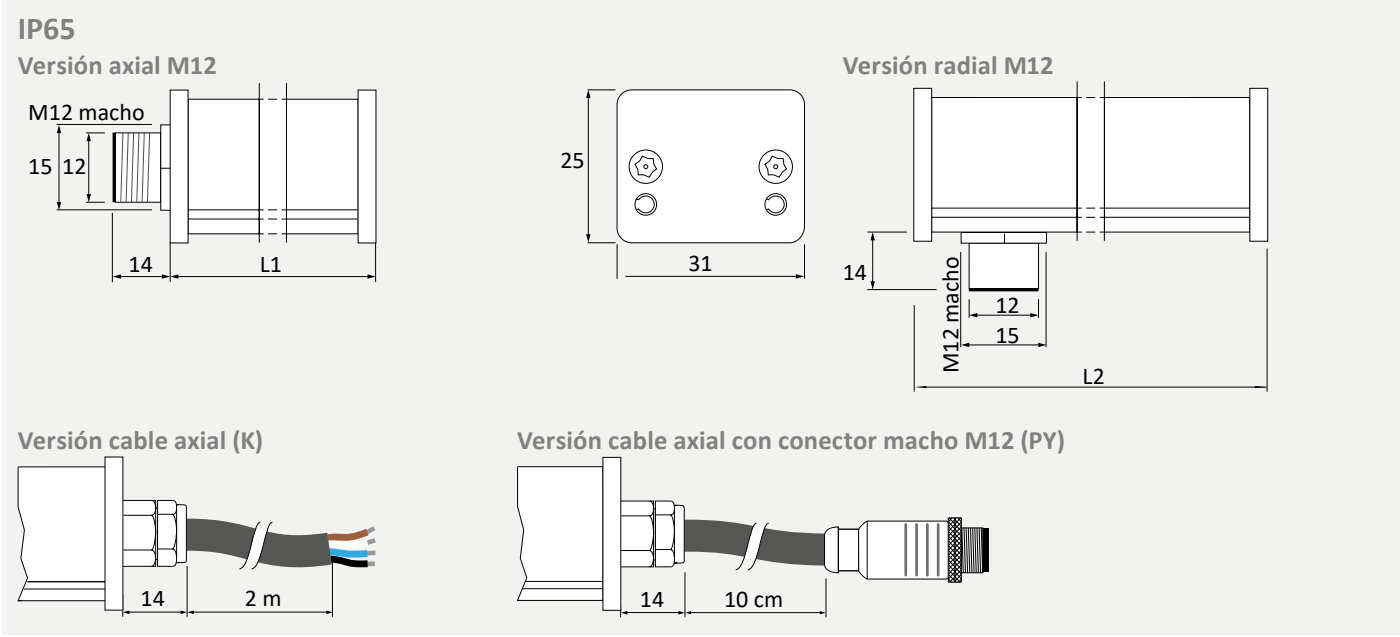
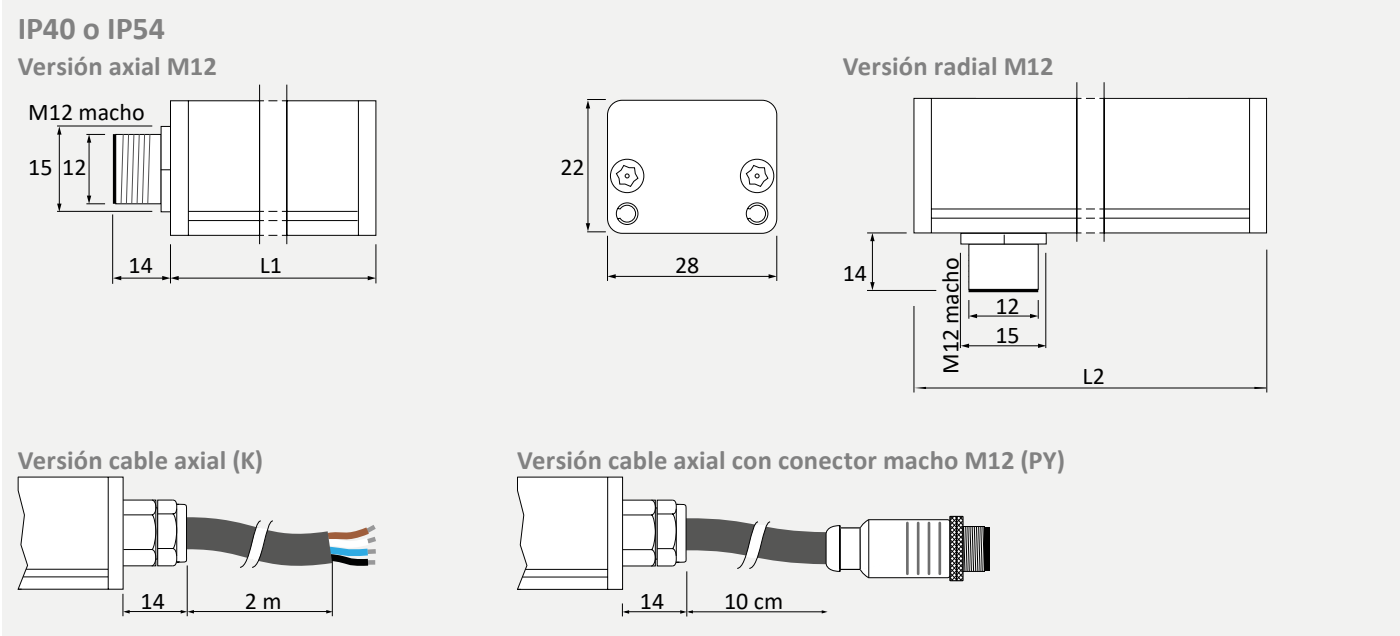


TABLA DE CARACTERÍSTICAS

	Longitud L1 ⁽²⁾ (mm)	Longitud L2 ⁽²⁾ (mm)	Peso (g)	Flujo luminoso Φ ⁽¹⁾ (lm)			Potencia consumida (W)		
				POWER	PULSE	STROBE	POWER	PULSE	STROBE
PD 01...	120	138	97	280	560	1120	1,9	3,8	7,7
PD 02...	210	228	145	546	1092	2184	3,8	7,7	15,4
PD 03...	300	318	193	812	1624	3248	5,8	11,5	23,0
PD 04...	390	408	241	1078	2156	4312	7,7	15,4	30,7
PD 05...	480	498	289	1344	2688	5376	9,6	19,2	38,4
PD 06...	570	588	337	1624	3248	6496	11,5	23,0	46,1
PD 07...	660	678	385	1890	3780	7560	13,4	26,9	53,8
PD 08...	750	768	433	2156	4312	8624	15,4	30,7	61,4
PD 09...	840	858	481	2422	4844	9688	17,3	34,6	69,1
PD 10...	930	948	529	2688	5376	10752	19,2	38,4	76,8
PD 11...	1020	1038	577	2968	5936	11872	21,1	42,2	84,5
PD 12...	1110	1128	625	3234	6468	-	23,0	46,1	-
PD 13...	1200	1218	673	3500	7000	-	25,0	49,9	-
PD 14...	1290	1308	721	3766	7532	-	26,9	53,8	-
PD 15...	1380	1398	769	4032	8064	-	28,8	57,6	-

(1) El flujo luminoso (lm) es antes de difusor.

(2) Las versiones con entrada y/o salida radial tendrán como longitud L2, el resto serán L1.

(3) Las versiones con Luz Polarizada están disponibles únicamente desde PD01 hasta PD08.

TIPOS DISPONIBLES

