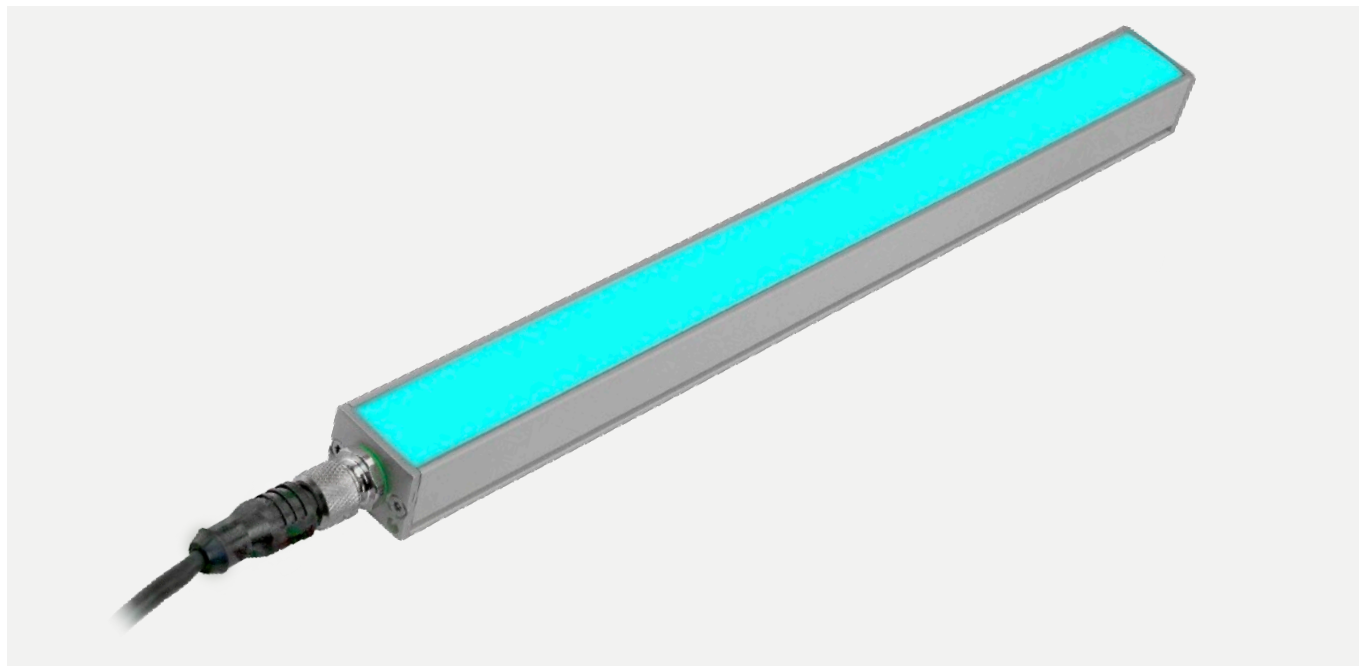


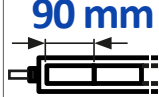
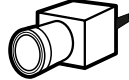






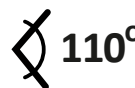


# SERIE PD - RGB



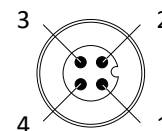
<b>24 Vdc</b>	<b>PWM</b>  Dimable	 No enseriable	<b>90 mm</b> 
 Visión	 Señalización	<b>RGB</b> 	 Polarizado
 Semidifuso  60°	 Ultradifuso  110°	<b>40.000h</b> L70 Riesgo Fotobiológico RG1 bajo	
<b>IP 40</b> <b>IP 54</b> <b>IP 65</b>	 Clase III	<b>36 meses</b> Garantía	<b>Fabricado</b> en España

## CONEXIONADO

### Entrada M12 - Cable

Pin 1 - Marrón	+24 Vdc (Verde)
Pin 2 - Blanco	+24 Vdc (Azul)
Pin 3 - Azul	0 Vdc
Pin 4 - Negro	+24 Vdc (Rojo)

### M12 macho



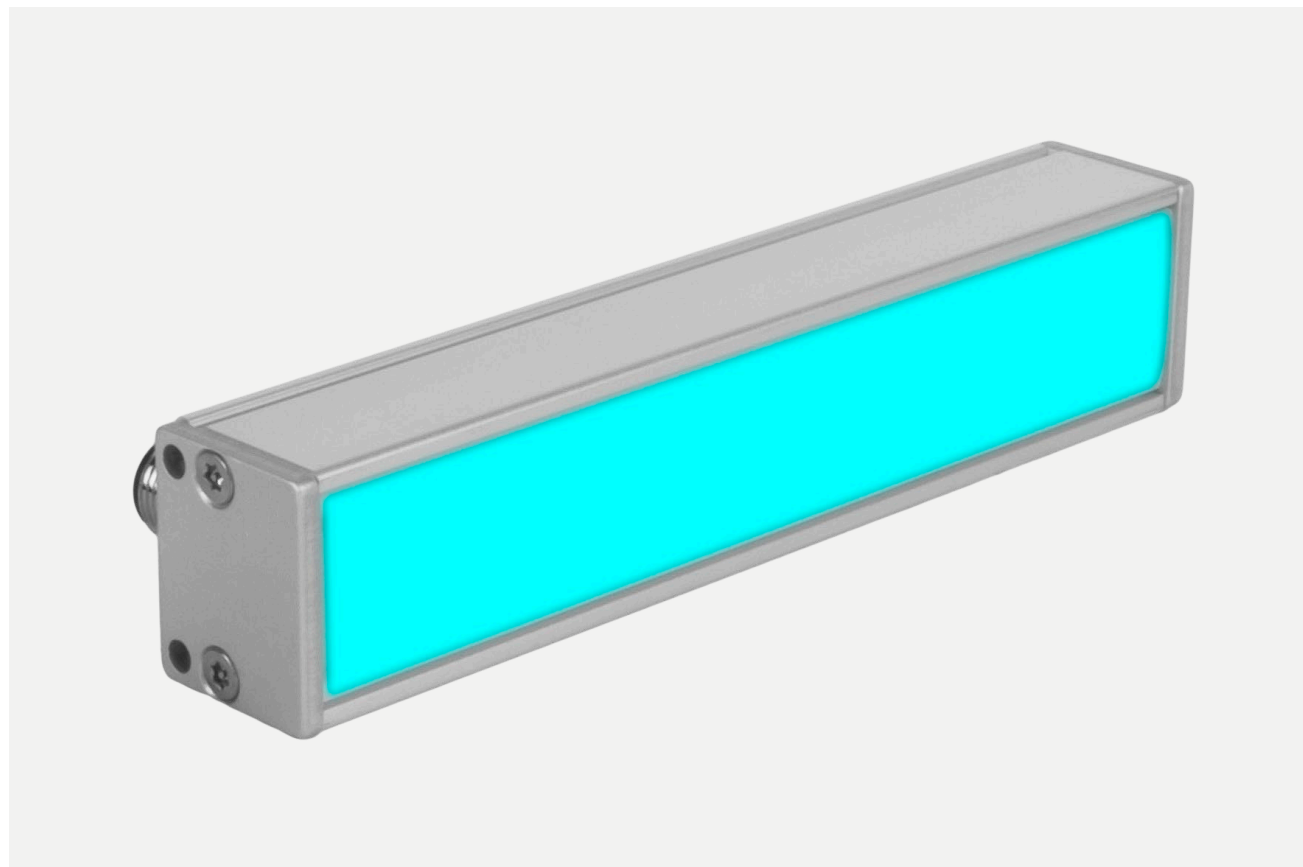
- Luminaria led industrial de altas prestaciones
- Alimentación 24 Vdc
- Apta para aplicaciones de visión artificial
- Emisión de luz RGB
- Filtro de Luz Polarizada (opcional)
- Tipo de difusor: semidifuso o ultradifuso
- Longitudes disponibles en incrementos de 90 mm
- Vida útil > 40.000h
- Conexionado radial o axial: M12, cable (4 hilos) o cable con M12 (10 cm)
- Protección IP40, IP54 o IP65
- Garantía: 36 meses

## ESPECIFICACIONES TÉCNICAS

Tensión de alimentación	24 Vdc $\pm 5\%$
Polaridad	Positiva PNP (común: 0 Vdc)
Regulación PWM (Máx. 25 KHz)	mín = 0% máx = 100%
Protecciones eléctricas	Sobretensiones transitorias SI
	Inversión de polaridad SI
	Estabilizador de corriente SI
Ángulo de apertura	Semidifuso: 60° / Ultradifuso: 110°
Longitud de onda	R = 625 nm G = 520 nm B = 465 nm
Vida útil (L70)	40.000h
Grado de protección	IP40, IP54 o IP65
Tipo de protección	Clase III
Temperatura de operación	-10 a +40 °C
Material del cuerpo	Aluminio anodizado
Material de las tapas laterales	Aluminio anodizado
Material del difusor	Polycarbonato
Tipo de conexión	Conector M12
	2 m cable
	Cable con conector M12
Normativas	RoHs, CE

## ANCLAJES

Grapas de fijación metálicas	P00G1
Grapas de fijación plástico	P00G2
Grapas de fijación rotativa plástico	P00G3
Anclaje rotativo	P00R1
Anclaje rotativo doble barra	P00R2
Anclaje rotativo doble 60°	P00R3
Anclaje rotativo doble 90°	P00R4
Soporte magnético Ø16 mm	M6D16



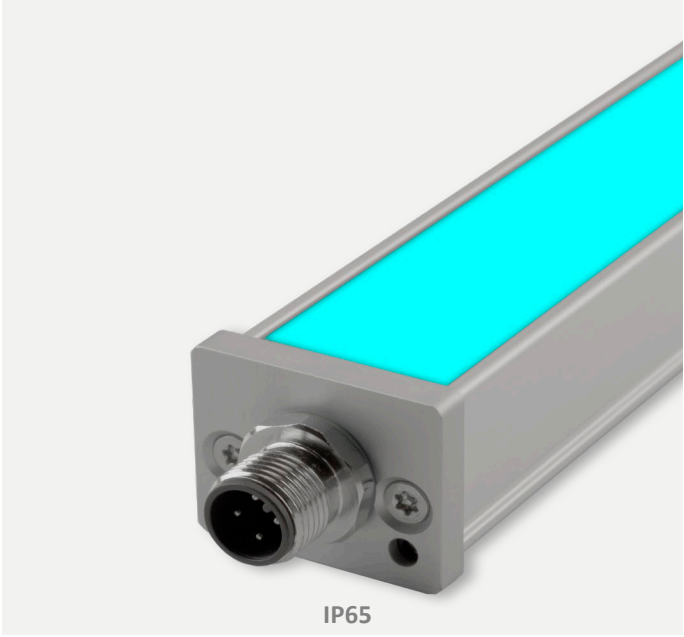
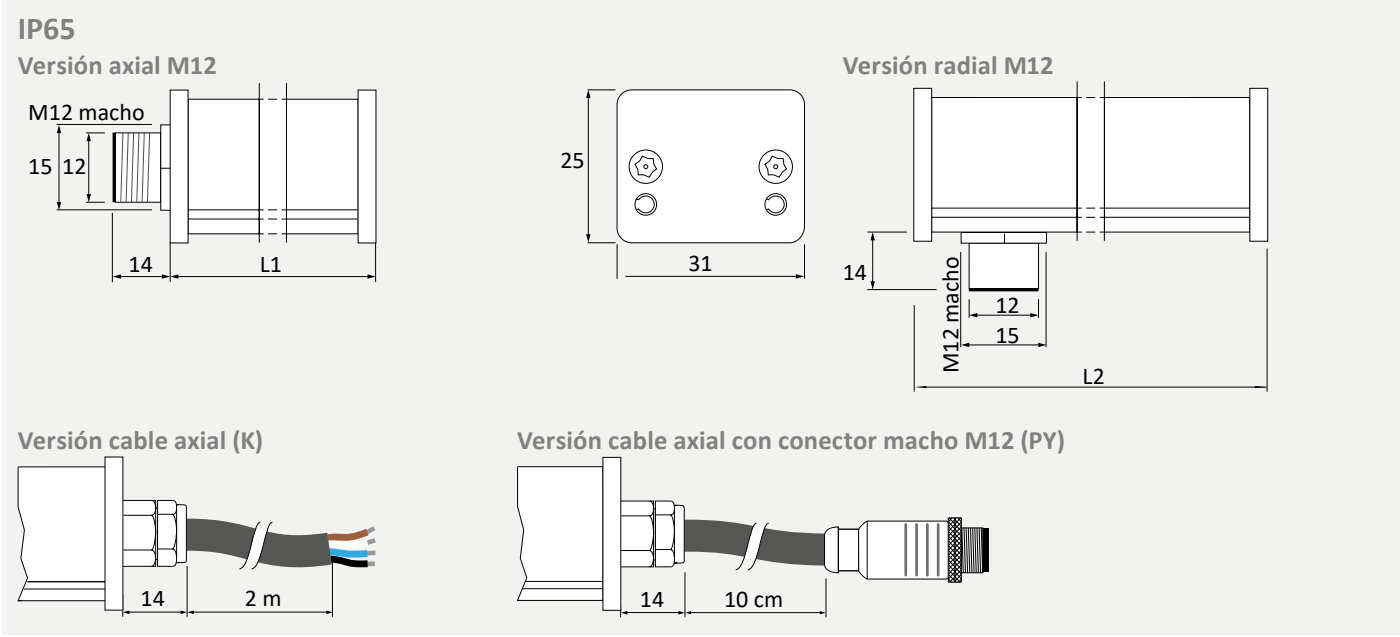
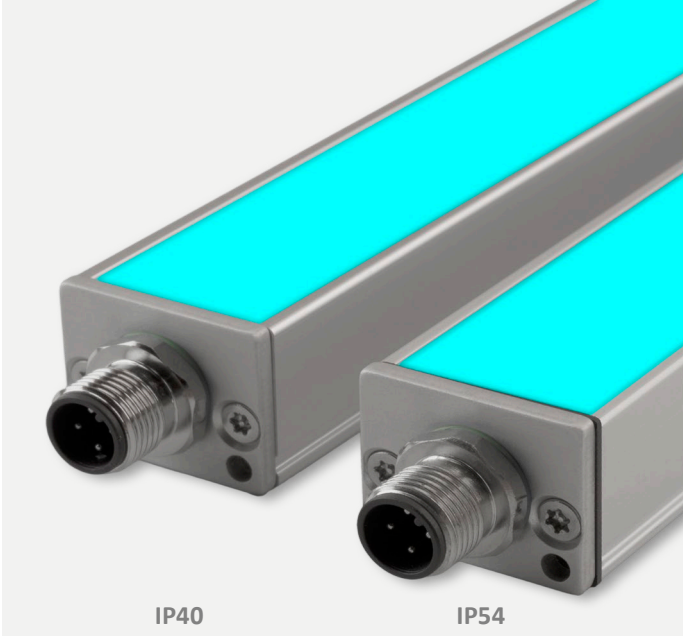
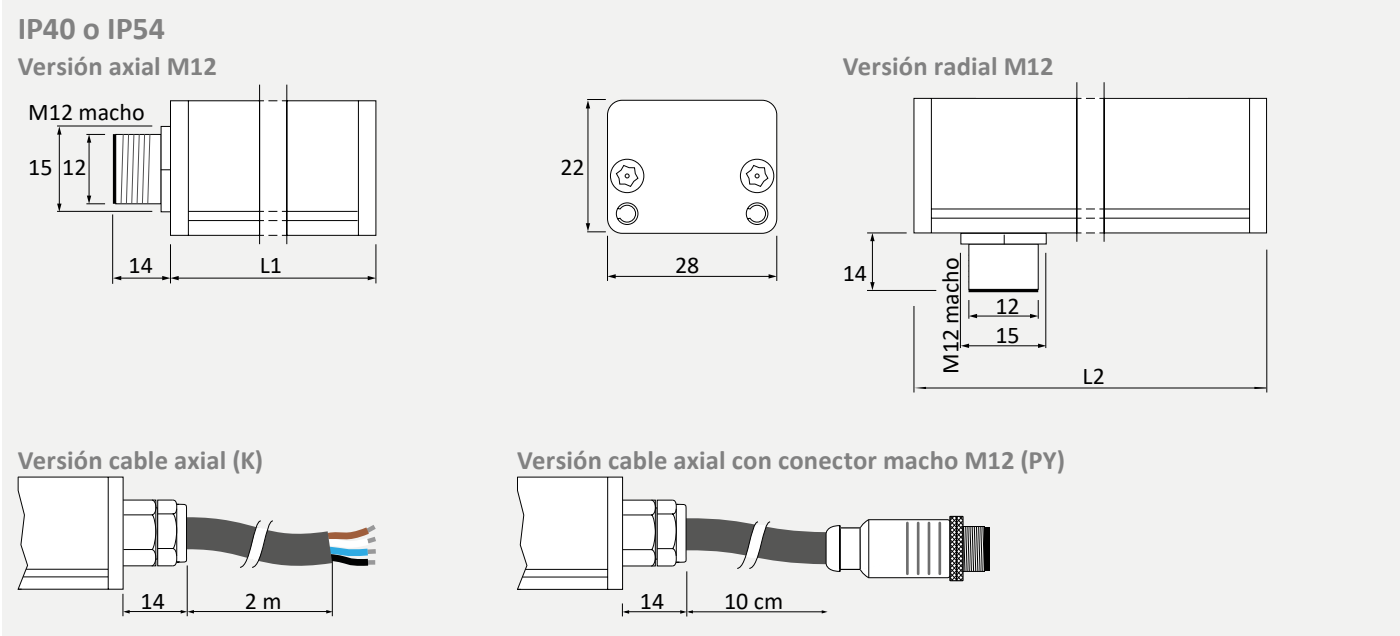
## ENSERIAMIENTO

Longitud máxima de enseriamiento

44 módulos; 44 x 90 mm = 3.96 m



DIMENSIONES (mm)



## TABLA DE CARACTERÍSTICAS

	Longitud	Longitud	Peso (g)	Flujo luminoso $\Phi$ <sup>(1)</sup>			Potencia consumida (W)
	L1 <sup>(2)</sup>	L2 <sup>(2)</sup>		R	G	B	
	(mm)	(mm)		(lm)	(lm)	(lm)	
<b>PD 01...</b>	120	138	97	10	26	7	1,8
<b>PD 02...</b>	210	228	145	20	52	14	3,6
<b>PD 03...</b>	300	318	193	29	78	21	5,4
<b>PD 04...</b>	390	408	241	39	104	28	7,2
<b>PD 05...</b>	480	498	289	49	130	35	9,0
<b>PD 06...</b>	570	588	337	59	155	42	10,8
<b>PD 07...</b>	660	678	385	69	181	49	12,6
<b>PD 08...</b>	750	768	433	78	207	56	14,4
<b>PD 09...</b>	840	858	481	88	233	63	16,2
<b>PD 10...</b>	930	948	529	98	259	70	18,0
<b>PD 11...</b>	1020	1038	577	108	285	77	19,8
<b>PD 12...</b>	1110	1128	625	118	311	84	21,6
<b>PD 13...</b>	1200	1218	673	127	337	91	23,4
<b>PD 14...</b>	1290	1308	721	137	363	98	25,2
<b>PD 15...</b>	1380	1398	769	147	389	105	27,0

(1) El flujo luminoso (lm) es antes de difusor.

(2) Las versiones con entrada y/o salida radial tendrán como longitud L2, el resto serán L1.

(3) Las versiones con Luz Polarizada están disponibles únicamente desde PD01 hasta PD08.

## TIPOS DISPONIBLES

