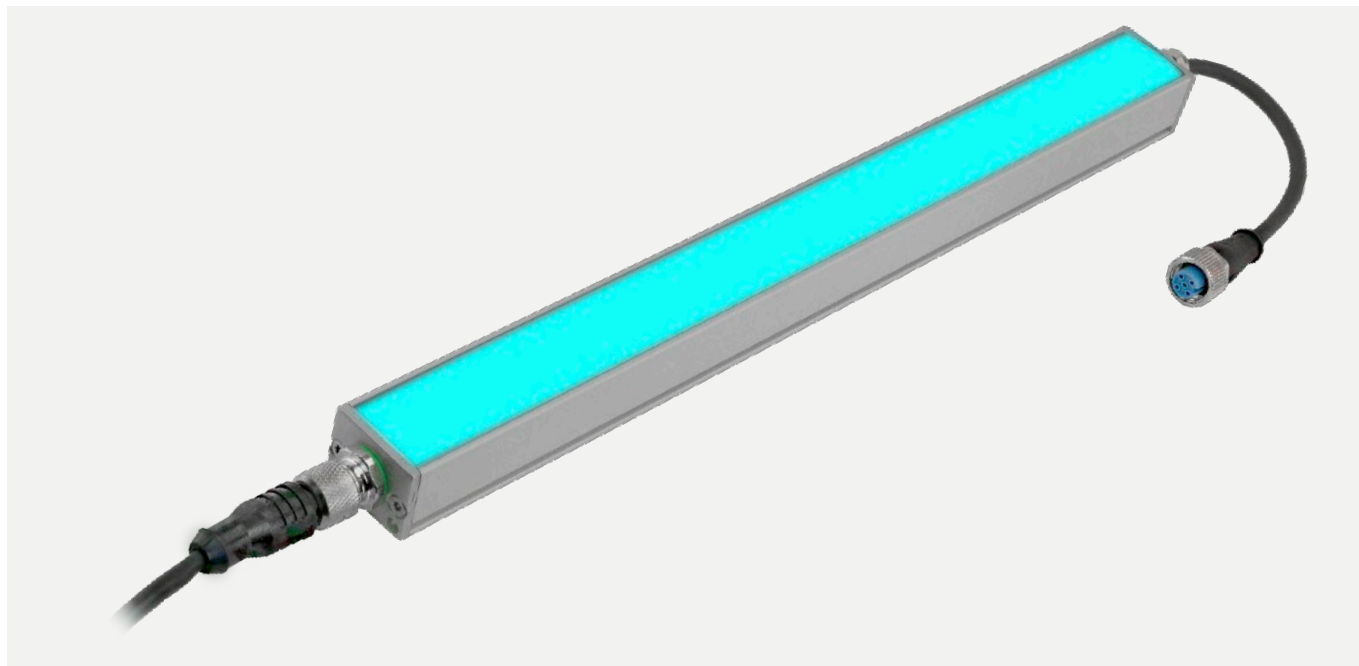









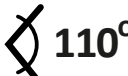



# SERIE PDX - RGB



24 Vdc	PWM  Dimable	 Enseriable	90 mm 
 Visión	 Señalización	RGB 	 Polarizado
 Semidifuso	 Ultradifuso	40.000h L70	Riesgo Fotobiológico RG1 bajo
 60°	 110°		
IP 40 IP 54 IP 65	 Clase III	36 meses Garantía	Fabricado en España

## CONEXIONADO

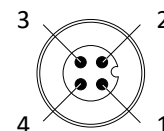
### Entrada M12 - Cable

Pin 1 - Marrón	+24 Vdc (Verde)
Pin 2 - Blanco	+24 Vdc (Azul)
Pin 3 - Azul	0 Vdc
Pin 4 - Negro	+24 Vdc (Rojo)

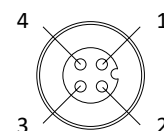
### Salida M12 - Cable

Pin 1 - Marrón	+24 Vdc (Verde)
Pin 2 - Blanco	+24 Vdc (Azul)
Pin 3 - Azul	0 Vdc
Pin 4 - Negro	+24 Vdc (Rojo)

### M12 macho



### M12 hembra



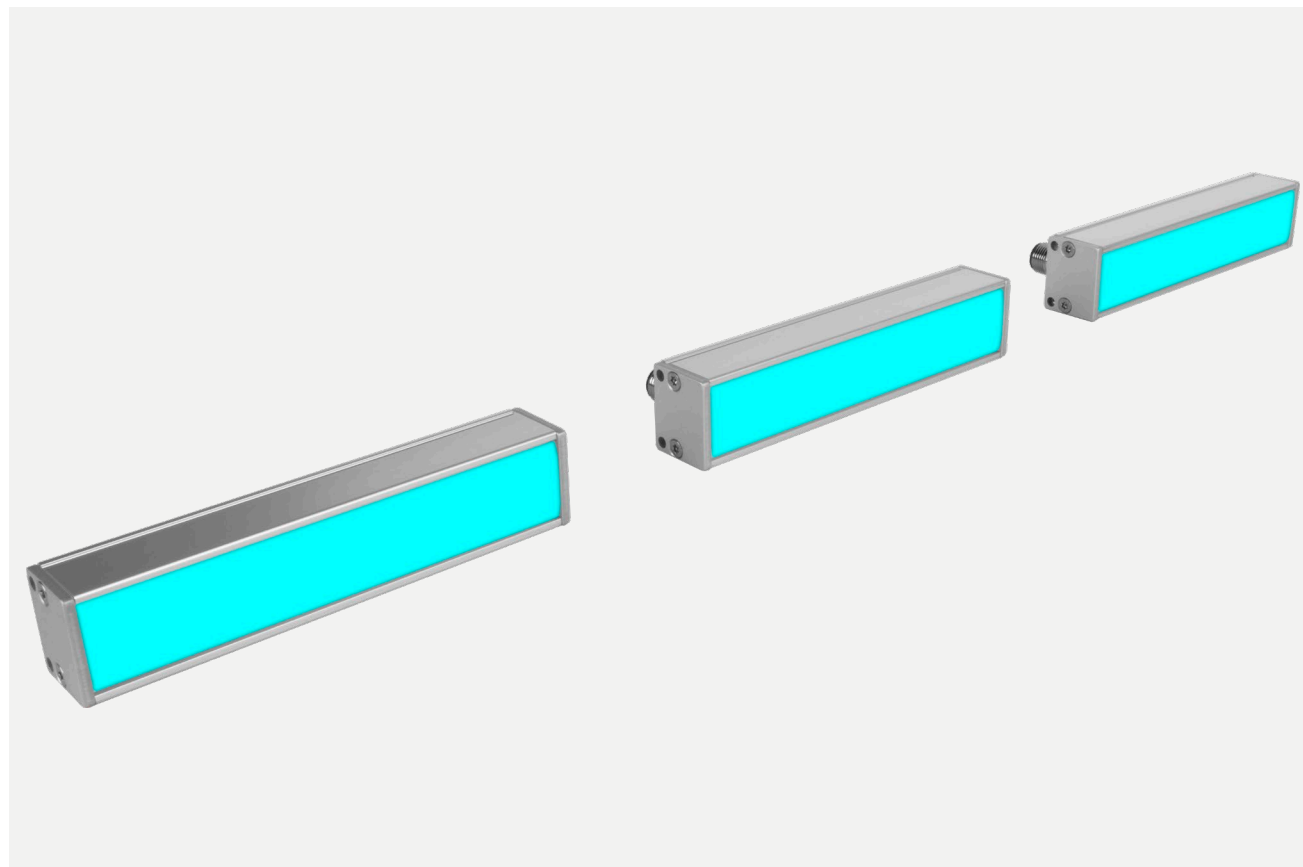
- Luminaria led industrial de altas prestaciones
- Alimentación 24 Vdc
- Luminaria enseriable
- Apta para aplicaciones de visión artificial
- Emisión de luz RGB
- Tipo de difusor: semidifuso o ultradifuso
- Filtro de Luz Polarizada (opcional)
- Longitudes disponibles en incrementos de 90 mm
- Vida útil > 40.000h
- Conexionado radial o axial: M12, cable (4 hilos) o cable con M12 (10 cm)
- Protección IP40, IP54 o IP65
- Garantía: 36 meses

## ESPECIFICACIONES TÉCNICAS

Tensión de alimentación	24 Vdc $\pm 5\%$
Polaridad	Positiva PNP (común: 0 Vdc)
Regulación PWM (Máx. 25 KHz)	mín = 0% máx = 100%
Protecciones eléctricas	Sobretensiones transitorias SI
	Inversión de polaridad SI
	Estabilizador de corriente SI
Ángulo de apertura	Semidifuso: 60° / Ultradifuso: 110°
Longitud de onda	R = 625 nm G = 520 nm B = 465 nm
Vida útil (L70)	40.000h
Grado de protección	IP40, IP54 o IP65
Tipo de protección	Clase III
Temperatura de operación	-10 a +40 °C
Material del cuerpo	Aluminio anodizado
Material de las tapas laterales	Aluminio anodizado
Material del difusor	Polycarbonato
Tipo de conexión	Conector M12
	2 m cable
	Cable con conector M12
Normativas	RoHs, CE

## ANCLAJES

Grapas de fijación metálicas	P00G1
Grapas de fijación plástico	P00G2
Grapas de fijación rotativa plástico	P00G3
Anclaje rotativo	P00R1
Anclaje rotativo doble barra	P00R2
Anclaje rotativo doble 60°	P00R3
Anclaje rotativo doble 90°	P00R4
Soporte magnético Ø16 mm	M6D16



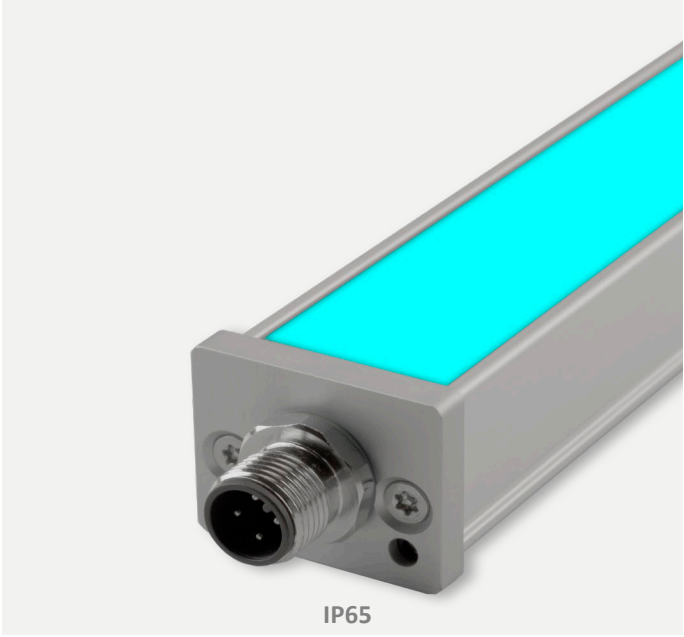
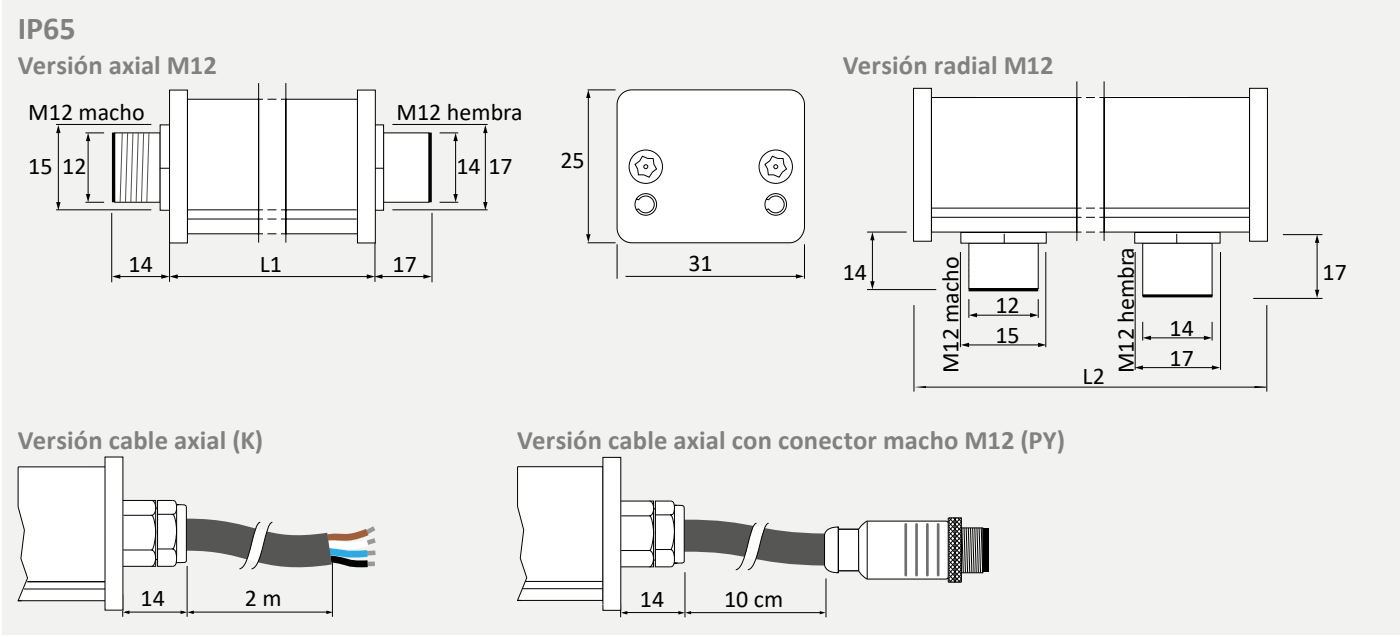
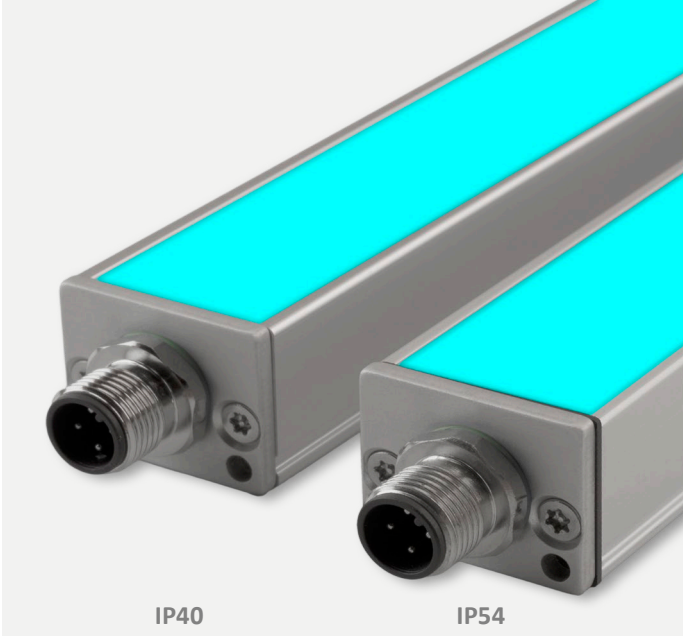
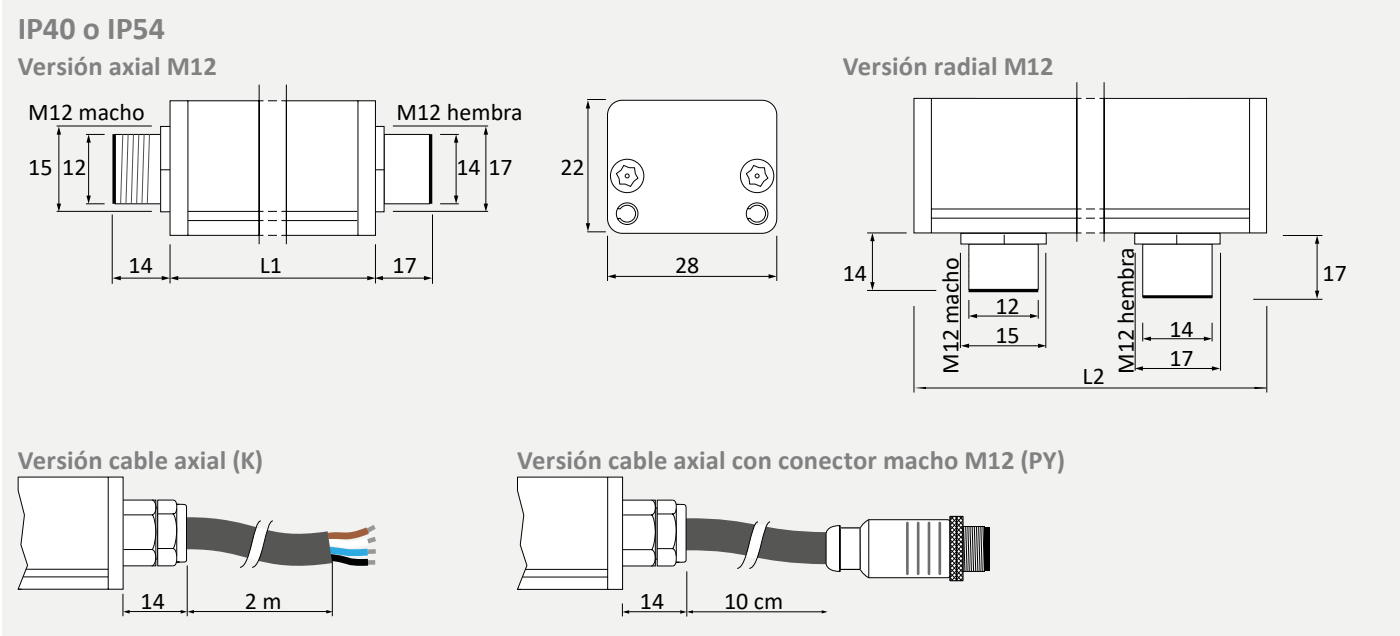
## ENSERIAMIENTO

Longitud máxima de enseriamiento

44 módulos; 44 x 90 mm = 3.96 m



DIMENSIONES (mm)



## TABLA DE CARACTERÍSTICAS

	Longitud L1 <sup>(2)</sup> (mm)	Longitud L2 <sup>(2)</sup> (mm)	Peso (g)	Flujo luminoso $\Phi$ <sup>(1)</sup>			Potencia consumida (W)
				R (lm)	G (lm)	B (lm)	
<b>PDX 01...</b>	120	138	97	10	26	7	1,8
<b>PDX 02...</b>	210	228	145	20	52	14	3,6
<b>PDX 03...</b>	300	318	193	29	78	21	5,4
<b>PDX 04...</b>	390	408	241	39	104	28	7,2
<b>PDX 05...</b>	480	498	289	49	130	35	9,0
<b>PDX 06...</b>	570	588	337	59	155	42	10,8
<b>PDX 07...</b>	660	678	385	69	181	49	12,6
<b>PDX 08...</b>	750	768	433	78	207	56	14,4
<b>PDX 09...</b>	840	858	481	88	233	63	16,2
<b>PDX 10...</b>	930	948	529	98	259	70	18,0
<b>PDX 11...</b>	1020	1038	577	108	285	77	19,8
<b>PDX 12...</b>	1110	1128	625	118	311	84	21,6
<b>PDX 13...</b>	1200	1218	673	127	337	91	23,4
<b>PDX 14...</b>	1290	1308	721	137	363	98	25,2
<b>PDX 15...</b>	1380	1398	769	147	389	105	27,0

(1) El flujo luminoso (lm) es antes de difusor.

(2) Las versiones con entrada y/o salida radial tendrán como longitud L2, el resto serán L1.

(3) Las versiones con Luz Polarizada están disponibles únicamente desde PD01 hasta PD08.

## TIPOS DISPONIBLES

