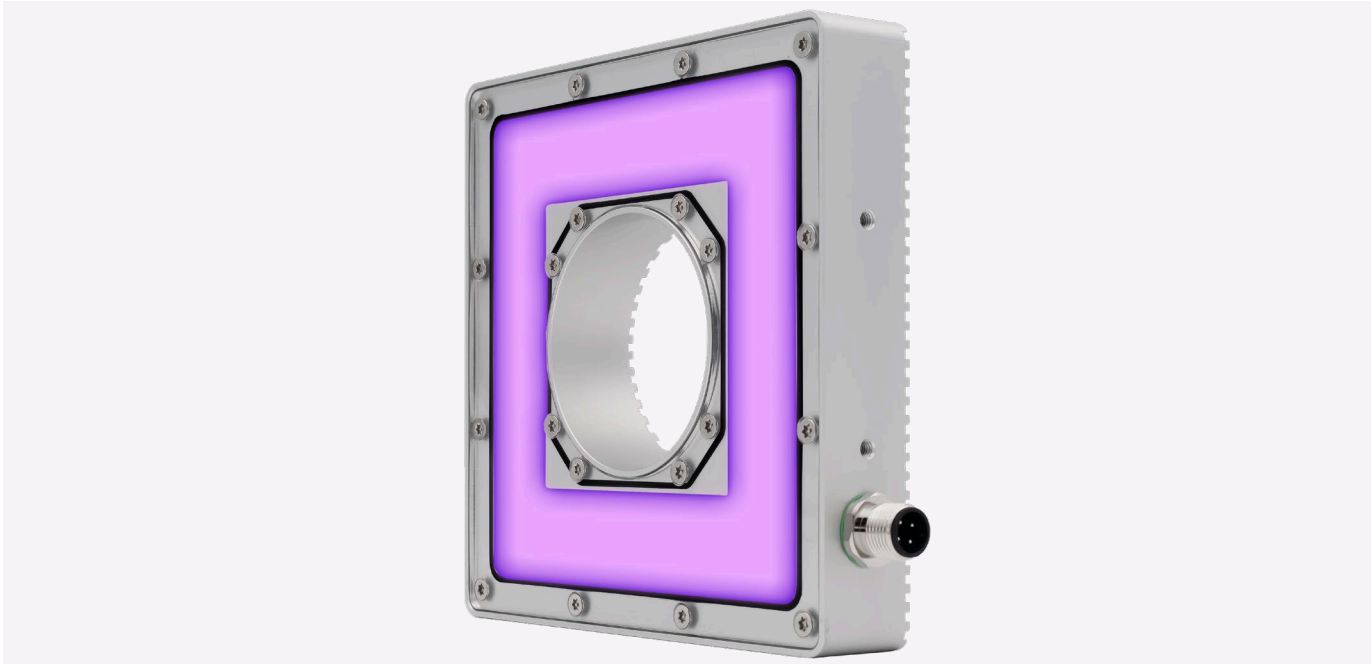

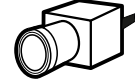


SERIE RD1 - Ultravioleta 385 nm



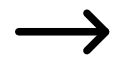
24 Vdc


No enseriable


Visión

POWER 1x
PULSE 2x
STROBE 4x


385 nm
Ultravioleta


Transparente

15.000h
L70

Riesgo
Fotobiológico
RG2 medio

IP 65


Clase III

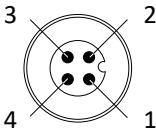
36 meses
Garantía

Fabricado
en España

CONEXIONADO

Entrada M12	Power	Máster Power-Pulse	Máster Pulse-Strobe
Pin 1	+24 Vdc	+24 Vdc	+24 Vdc
Pin 2	Sin conectar	0 Vdc = Power 24 Vdc = Pulse	0 Vdc = Pulse 24 Vdc = Strobe
Pin 3	0 Vdc	0 Vdc	0 Vdc
Pin 4	Sin conectar	Trigger	Trigger

M12 macho



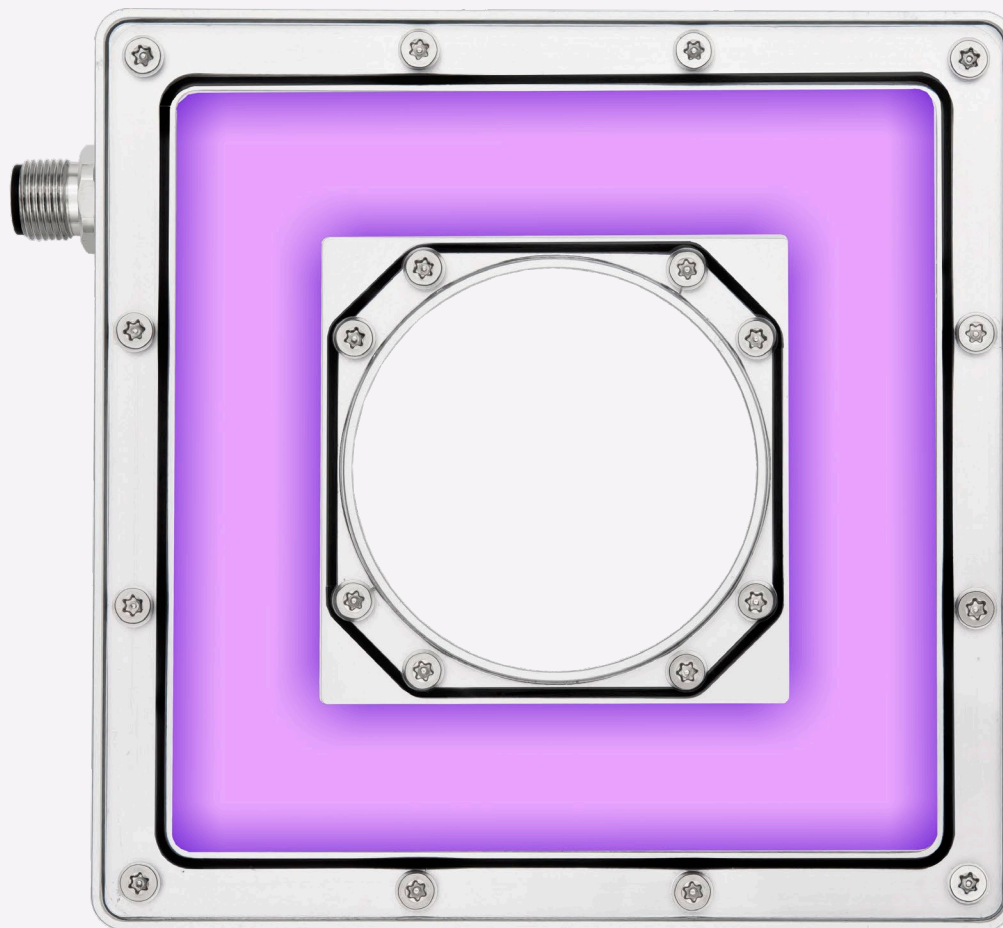
- Anillo led industrial de altas prestaciones
- Alimentación 24 Vdc
- Apta para aplicaciones de visión artificial
- Modos de trabajo: POWER 1x, PULSE 2x y STROBE 4x
- Emisión de luz ultravioleta 385 nm
- Difusor transparente
- Vida útil > 15.000h
- Conexionado: M12
- Protección IP65
- Garantía: 36 meses

ESPECIFICACIONES TÉCNICAS

Tensión de alimentación	24 Vdc ±5%		
Entrada Trigger	24 Vdc PNP		
Máximo tiempo de encendido	Power = Ilimitado	Pulse = 60 s	Strobe = 10 ms
Máximo ciclo de trabajo	Power = 1	Pulse = 1/3	Strobe = 1/6
Protecciones eléctricas	Sobretensiones transitorias	SI	
	Inversión de polaridad	SI	
	Estabilizador de corriente	SI	
Ángulo de apertura	110°		
Longitud de onda	λ = 385 nm		
Vida útil (L70)	15.000h		
Grado de protección	IP65		
Tipo de protección	Clase III		
Temperatura de operación	-10 a +40 °C		
Material del cuerpo	Aluminio anodizado		
Tipo de conexión	Conector M12		
Normativas	RoHs, CE		

ANCLAJES

Soporte lateral multifunción	B00S1
------------------------------	-------



DIMENSIONES (mm)

IP65

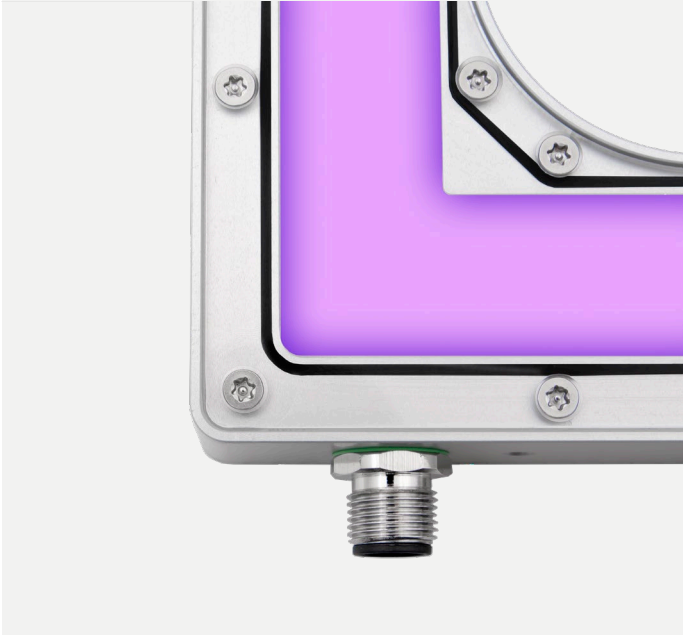
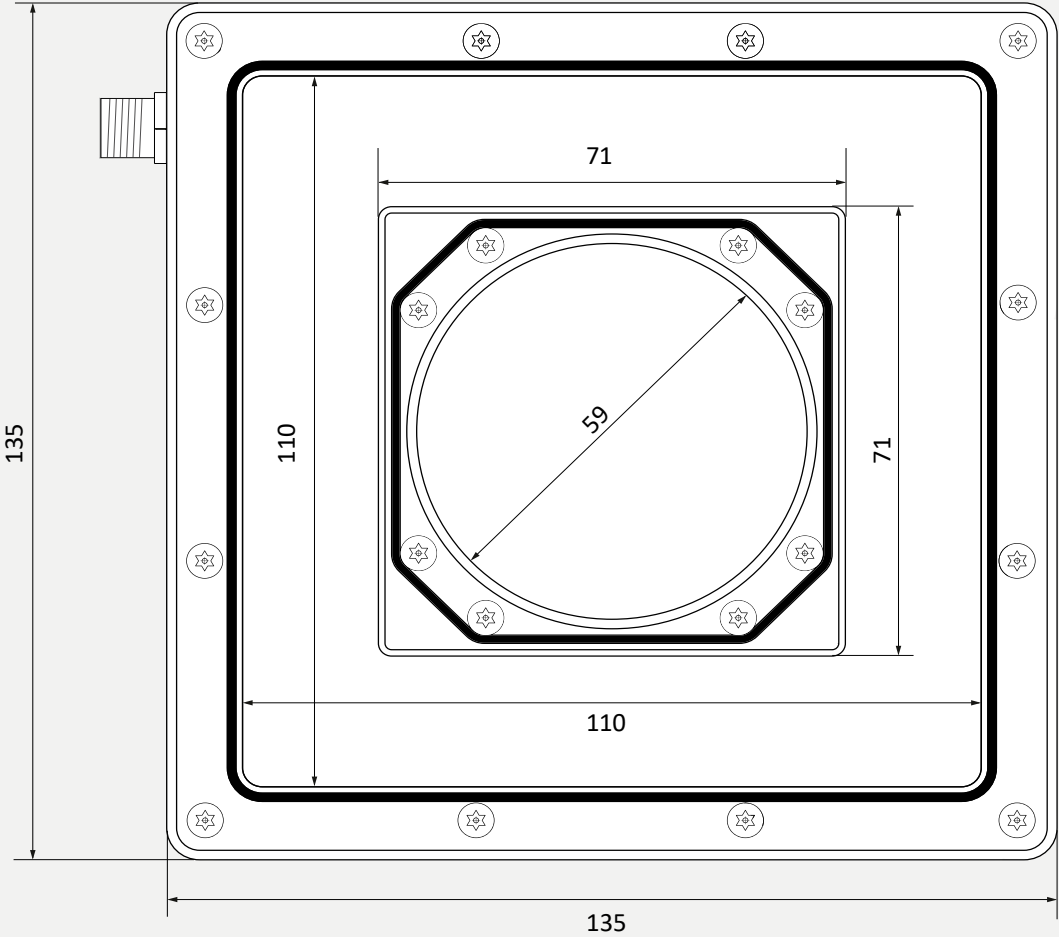
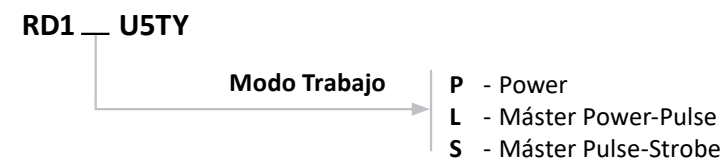


TABLA DE CARACTERÍSTICAS

	Peso (g)	Potencia radiada ⁽¹⁾ (W)			Potencia consumida (W)		
		POWER	PULSE	STROBE	POWER	PULSE	STROBE
RD 1...	615	4,14	8,28	16,57	7,7	15,4	30,7

TIPOS DISPONIBLES



(1) La potencia radiada (W) es antes de difusor.