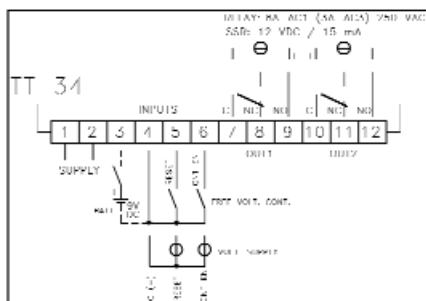


Descripción

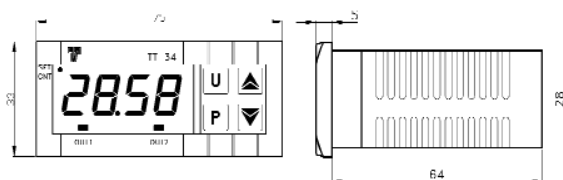
- Temporizador digital basado en microprocesador completamente configurable.
- Entradas digitales para inicio y reset de la temporización.
- 3 tipos de temporización: conexión, desconexión, ciclo simétrico / asimétrico.
- Display de 4 dígitos
- 4 escalas de tiempo, temporización aditiva o sustractiva.
- 2 salidas relé o SSR
- Dimensiones 33 x 75 mm.



Esquema de conexionado



Dimensiones



Especificaciones Técnicas

| Mecánicas | |
|----------------------------------|---|
| Carcasa | Plástico auto extingible, UL94VO |
| Dimensiones | 33 x 75 x 64 mm |
| Peso | 175 g. |
| Conexiones | Regleta de tornillos 2.5 mm ² |
| Protección frontal | IP65 |
| Eléctricas | |
| Alimentación | 12 Vac/dc, 24, 115, 230 Vac +/-10% 50/60 Hz |
| Consumo | 2 VA |
| Batería | Externa, 9V, tipo E |
| Consumo de la entrada de tensión | 1 mA max. |
| Señales de Entrada | |
| Entrada digital | 2 contactos libres de tensión |
| | ó 2 señales de tensión (igual que alimentación) |
| Retardo de la entrada | 15 ms max. |
| Señales de salida | |
| Relé | Hasta 2 relés (8A-AC1, 3A-AC3, 250 Vac) |
| SSR-Relé est. sólido | Hasta 2 SSR (12 Vdc, 15 mA) |
| Datos funcionales | |
| Control | Conexión, desconexión, ciclo simétrico/asimétrico |
| Rango programable | 9999h, 99h 59 min, 99 min 59s, 99s 99 centésimas s. |
| Modo conteo/precisión | aditiva-sustractiva +/- 0.1% f.e. |
| Temperatura ambiente | 0...55°C |
| Humedad ambiente | 30... 95 RH%, sin condensación |

Tipos disponibles

