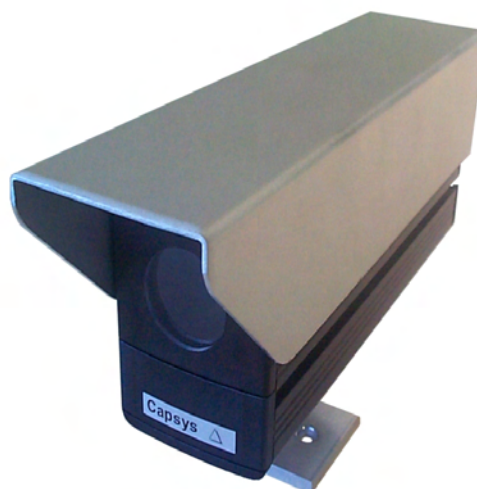


Detector de Paso Image Sensor

Solución fiable e innovadora para tomar en cuenta a los peatones y a los ciclistas en la regulación de un cruce, el detector Image Sensor DVI detecta un objeto en movimiento en una zona previamente definida.

Compatible con todo tipo de controlador, este sistema completamente autónomo permite optimizar eficazmente los tiempos de paso de los peatones. Así, la prolongación del verde peatón, permite gestionar fácilmente las zonas de paso de gran concentración peatonal (salidas de colegios, hospitales, museos, ... etc) y mejorar la travesía de las personas con una movilidad reducida (PMR).



Aplicaciones:

- ✓ Detección de peatones y ciclistas
- ✓ Prolongación del verde peatón
- ✓ Señalización dinámica del paso de peatones (horizontal y vertical)
- ✓ Realización de circuitos PMR

Propiedades:

- Detección dinámica
- Zonas de detección configurables fácilmente
- Alcance del detector: de 1 a 17 m
- Reglajes por medio switch en el frontal o intuitivamente por medio de un puntero de LED DV' Point

Características principales:

• Principio y tecnología

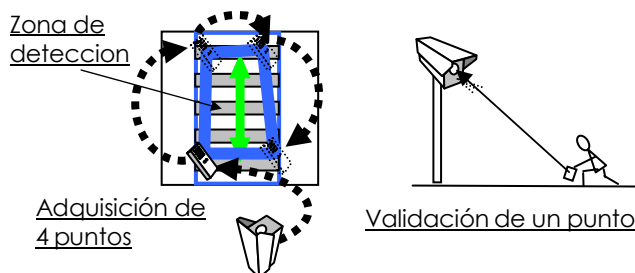
El detector DVI-P asocia un Image Sensor y un potente procesador de tratamiento de la señal que suministra una información de movimiento de peatones por medio de un contacto seco o una salida opto-acoplada.

Se controla el tiempo de ocupación real del paso protegido y se reduce el tiempo de espera de los vehículos

• DV' Point® : Configuración de la zona de detección a distancia.

Sistema patentado, el puntero de LED DV'Point permite definir con precisión y ajustar o reconfigurar fácilmente la zona de detección.

Este reglaje a distancia simplifica y reduce el tiempo de la puesta en servicio.



• Distancia de detección

Gracias a una configuración precisa, la distancia de detección se ajusta hasta 17 m

• Zona de detección

De formas y tamaños variables, las diferentes zonas configurables ofrecen una gran variedad de aplicaciones.

• Sensibilidad

Configurable en cuatro niveles de decisión, en función del porcentaje de zona ocupada

• Facilidad de instalación

El detector DVI se fija fácilmente hasta 6 metros de altura en el soporte de los semáforos, señales o farolas de alumbrado público, por medio de una fijación con 2 ejes de orientación.

• Caja compacta y discreta

Estanca IP66, protegida por pintura epoxy. Visera solar de protección térmica

• Conexión simple y rápida

Por medio de un conector desenchufable, robusto y estanco IP68. Sustitución posible en caliente con la gama radar SPOT serie RHB y la gama CAPSEE serie DVS 2

• Salidas

Relé TOR u opto-acoplada.



Technical characteristics:

Tecnología	Digital Signal Processor HCmos y FPGA
Alcance del detector	De 0 a 17 m por zonas configurables
Modo	Omnidireccional
Tiempo de respuesta	Constante - Inferior a 50 ms Conservación de la información de detección: 600 ms
Potencia conmutada	Relé de corriente débil NA/NC 0,5 A / 120 VAC, 1 A / 24 VDC, 0,3 A / 60 VDC o relé estándar 0,1 A / 230 VAC. Salida opto-acoplada NO = 40 VDC / 40 mA
Tipo de salida	Relé TOR u opto-acoplador
Tensión de alimentación	24VAC / 230 VAC 48-62Hz ± 20% 12VDC / 24VDC ± 20%
Consumo	< 4 VA.
Temperatura de funcionamiento	Almacenamiento: de -45 a +85° C - Utilización: de -20° a 70° C
Iluminación	mínimo 30 Lux
Caja	IP 66 con protección térmica / pintura epoxi resistente a los rayos U.V.
Dimensión / peso	210 x 80 x 65 mm aparte conector y fijaciones / 1Kg.
Conexiones	Conector tipo electroválvulas o conector IP 68 / en opción: conector cableado 5 m
Reglajes	Por switch y conmutador giratorio en el frontal o por puntero de LED (opción)
Visualización	LEDS de alta luminosidad en el frontal .
Normas	Conforme a las normas CE

Manual técnico bajo demanda

NA = Normalmente abierto - Detector alimentado - Sin detección
NC = Normalmente cerrado.

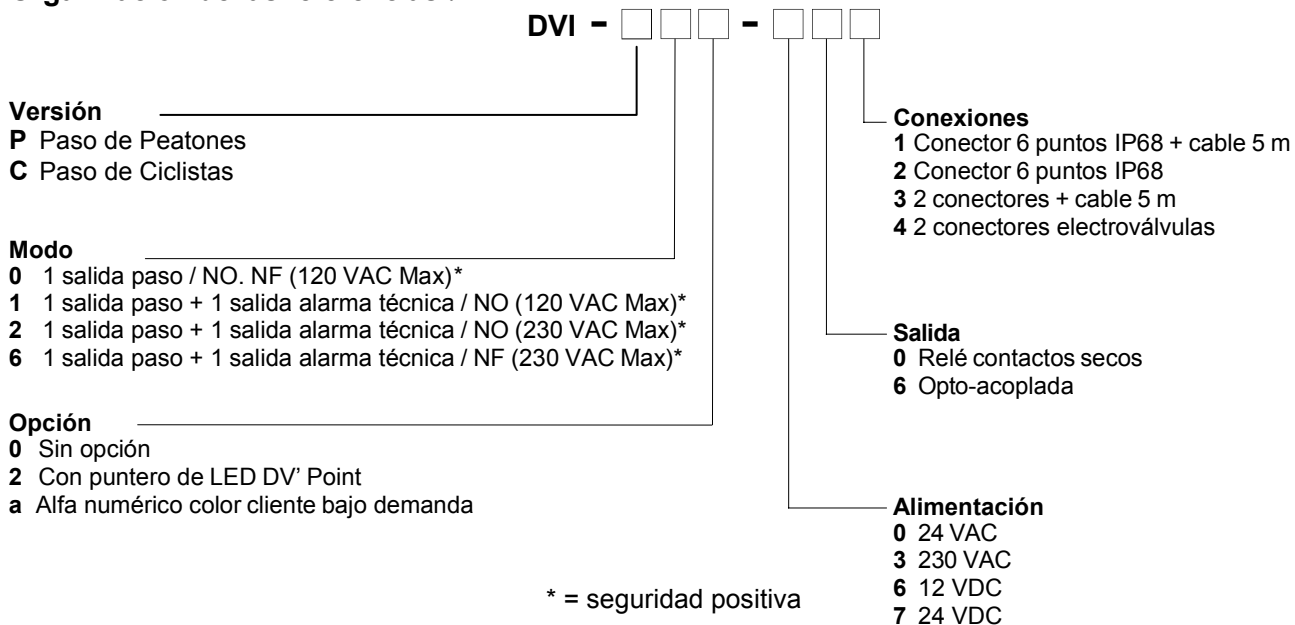
Accesorios:

Ref.: WAB-0 -028 = Escuadra de fijación y de reglaje sobre 2 ejes

Ref.: WAB-0 -024 = Escuadra de desvío para poste

Ref : WAB-DVP-000 = Puntero LED DV'Point

Organización de las referencias :



Referencias preferenciales:

DVI-P02-303 : Detector Sensor paso de peatones - 230 VAC, 1 salida relé NA y NC, 2 conectores + cable de 5 m, puntero de LED DV'Point

DVI-P00-303 : Detector Sensor paso de peatones - 230 VAC, 1 salida relé NA y NC, 2 conectores + cable de 5 m

DVI-C02-303 : Detector Sensor paso de ciclistas - 230 VAC, 1 salida relé NA y NC, 2 conectores + cable de 5 m, puntero de LED DV'Point