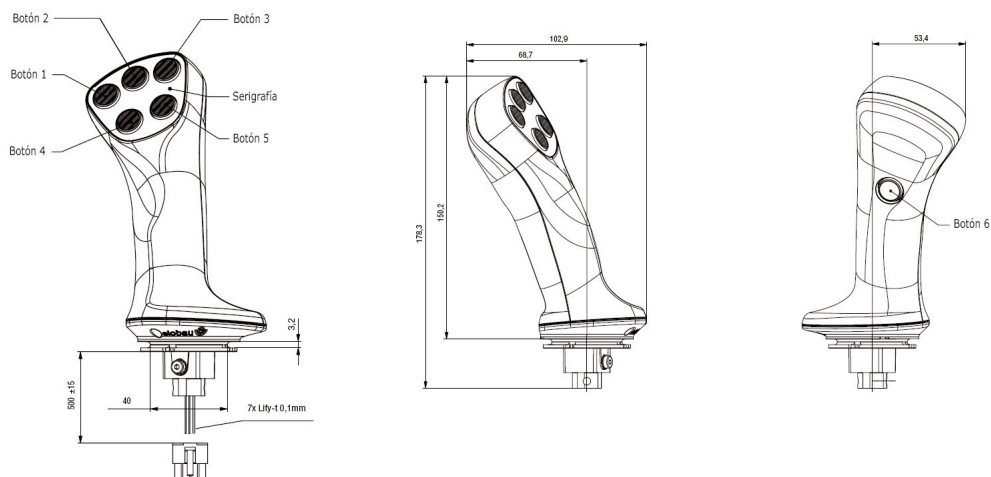


Descripción

- Palancas multifunción para joystick J4, J5 y J6
- Opción de botones, potenciómetros y botones orientables X-Y
- Se suministra con fuelle de goma
- Diseño ergonómico y de fácil manejo


Especificaciones técnicas

Mango	Rango de Temperatura de funcionamiento	Rango de temperatura de almacenaje			Peso
341G	-25 ~ +85 °C	-40 ~ +85 °C			300 g
342G					
Nano botón	Tensión de conmutación	Corriente	Potencia	LED	Contacto
145NTG	Máximo 48 V	Máximo 0.3 A	Máximo 5 W/VA	Depende de la resistencia	N.A.
Cursor	Tensión de alimentación	Corriente	Tensión de salida		Posición central
175DT	4.5 ~ 5.5 Vcc	Máximo 15 mA	0.5 ~ 4.5 Vdc, proporcional Salidas discretas (3 x NPN)		2.5 Vdc

Dimensiones

Versiones

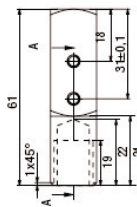
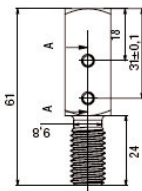
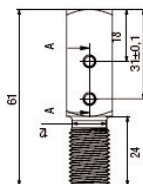
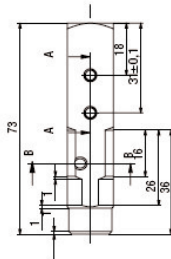
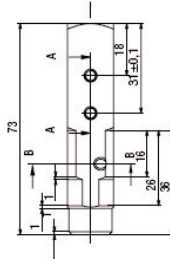
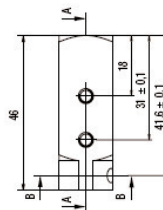
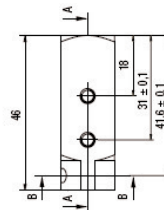

Versión 1
Máximo 6 botones con posibilidad de iluminación nocturna



Versión 2
Máximo 3 botones con posibilidad de iluminación nocturna.
Máximo 1 cursor con posibilidad de iluminación nocturna



Versión 3
Máximo 3 botones con posibilidad de iluminación nocturna.
Máximo 1 cursor con posibilidad de iluminación nocturna

Ejes adaptadores
M12 Interna

M12 Externa

M14x1.5 Externa

Para J5 zurdos

Para J5 diestros

Para J6 zurdos

Para J6 diestros

Tipos disponibles

341 GC	Mango para diestros
342 GD	Mango para zurdos