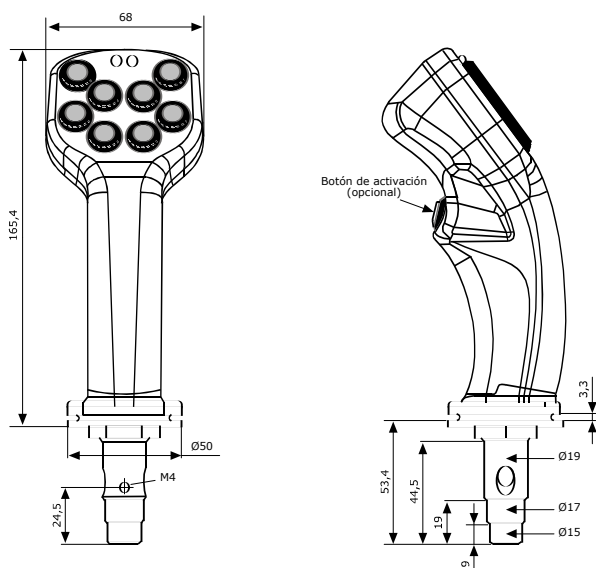


Descripción

- Palancas multifunción para joystick J4 y J5
- Opción de botones, potenciómetros y botones orientables X-Y
- Se suministra con fuelle de goma
- Diseño ergonómico y de fácil manejo



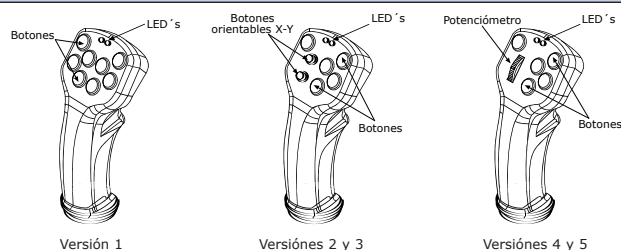
Dimensiones



Especificaciones técnicas

Botones	Tensión de conmutación	48 V
	Corriente de conmutación	0,5 A
	Máxima potencia	10 W/VA
	Contacto	N.A.
Potenciómetros	Tensión de operación	4,5 a 5,5 Vdc
	Corriente	máxima 15 mA
	Tensión de salida	0.5 a 4,5 Vdc
	Posición central	2,5 Vdc
	Resistencia de carga	>20 KΩ
	Temperatura de trabajo	-25°C a +75°C

Versiones



Tipos disponibles

351 G

Botón de activación

T= Si

Número de LED's

0= Cero **1**= Uno **2**= Dos

Número de botones

0= Cero **3**= Tres **6**= Seis
1= Uno **4**= Cuatro **7**= Siete
2= Dos **5**= Cinco **8**= Ocho

Versión

1= Botones y LED's (máximo 8 botones y 2 LED's)
2= 1 botón orientable X-Y + botones y LED's (máximo 5 botones y 2 LED's)
3= 2 botones orientables X-Y + botones y LED's (máximo 5 botones y 2 LED's)
4= 1 Potenciómetro + botones y LED's (máximo 5 botones y 2 LED's)
5= 2 Potenciómetros + botones y LED's (máximo 2 botones y 2 LED's)