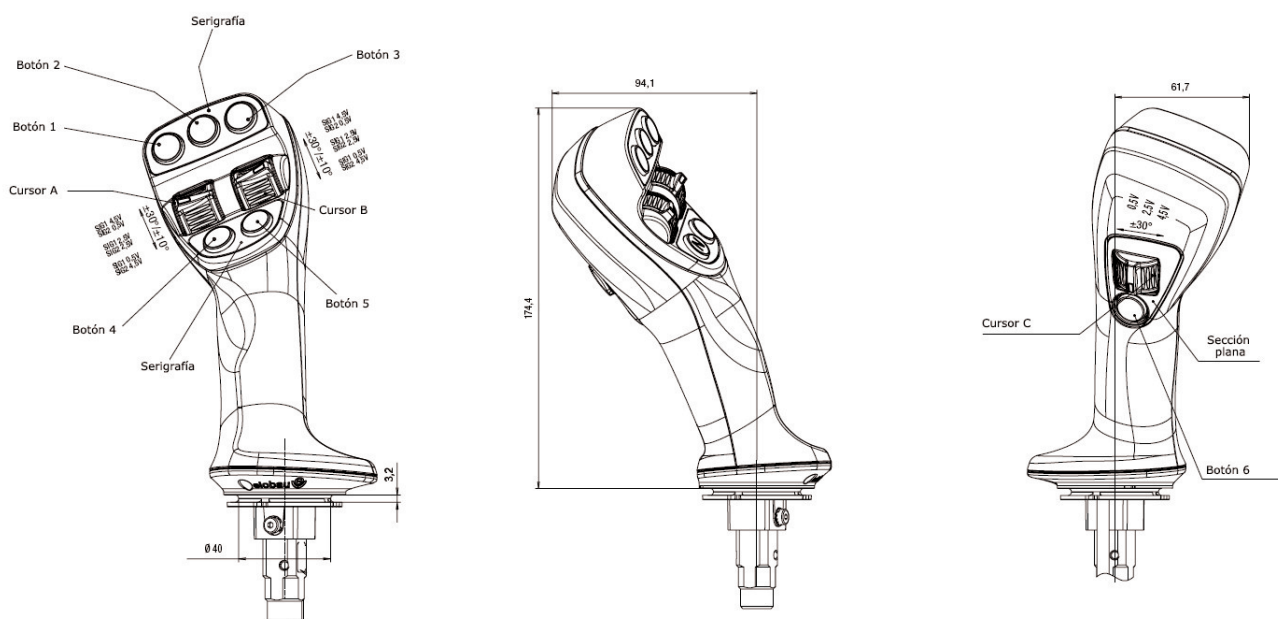


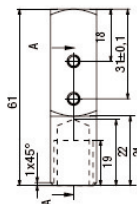
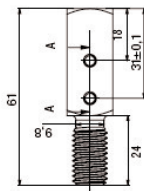
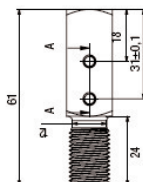
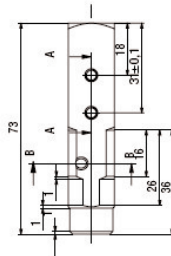
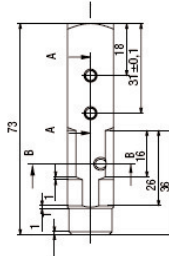
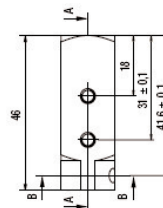
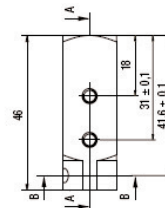
Descripción

- Palancas multifunción para joystick J4, J5 y J6
- Opción de botones, potenciómetros y botones orientables X-Y
- Se suministra con fuelle de goma
- Diseño ergonómico y de fácil manejo
- Configuración para manos derecha e izquierda


Especificaciones técnicas

| Mango | Rango de Temperatura de funcionamiento | Rango de temperatura de almacenaje | | | Peso |
|------------|--|------------------------------------|--|---------------------------|------------------|
| 361G | -25 ~ +85 °C | -40 ~ +85 °C | | | 300 g |
| 362G | | | | | |
| Nano botón | Tensión de conmutación | Corriente | Potencia | LED | Contacto |
| 145NTG | Máximo 48 V | Máximo 0.3 A | Máximo 5 W/VA | Depende de la resistencia | N.A. |
| Cursor | Tensión de alimentación | Corriente | Tensión de salida | | Posición central |
| 175DT | 4.5 ~ 5.5 Vcc | Máximo 15 mA | 0.5 ~ 4.5 Vdc, proporcional Salidas discretas (3 x NPN) | | 2.5 Vdc |

Dimensiones


Ejes adaptadores
M12 Interna

M12 Externa

M14x1.5 Externa

Para J5 zurdos

Para J5 diestros

Para J6 zurdos

Para J6 diestros

Tipos disponibles

| | |
|---------------|---------------------|
| 361 GA | Mango para diestros |
| 362 GB | Mango para zurdos |