

Ficha técnica en línea

Encoder WDG 58S

www.wachendorff-automation.es/wdg58s

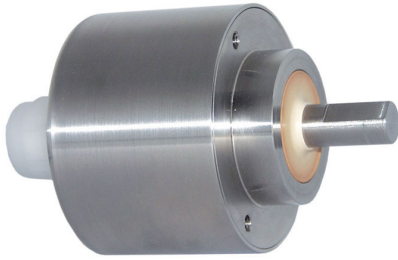
Wachendorff Automation

... Sistemas y encoders

- Sistemas completos
- Encoder industriales robustos para su caso particular de aplicación
- Programa estándar y versiones de los clientes
- Cargas máximas permitidas
- Producción exprés 48 horas
- Fabricación en Alemania
- Red de distribución en todo el mundo

IndustrieROBUST

Encoder WDG 58S - Test de niebla salina DIN EN 60068-2-11



- 672 horas test de niebla salina DIN EN 60068-2-11
- Clase de protección: IP67 + IP69K, (limpieza por alta presión / por chorro de vapor)
- Gracias a electrónica de alta calidad hasta 25000 impulsos
- Junta de eje radial sin ángulo muerto
- Protección de conexión completa en 10 Vcc hasta 30 Vcc
- Con Pre-alerta Salida
- Opcional: -40 °C a +80 °C

www.wachendorff-automation.es/wdg58s

Resolución

Número máx. de impulsos a 25000 PPR
PPR

Datos mecánicos

Carcasa

Tipo de brida	Brida de sujeción
Material de la brida	Acero inoxidable, V4A
Material de la brida dorso	Acero inoxidable V4A
Diámetro de la carcasa	Ø 58 mm

Eje(s)

Material del eje	Acero inoxidable, V4A
Momento de arranque	aprox. 1 Ncm a temp. ambiente

Diámetro del eje	Ø 10 mm
Longitud del eje	L: 18 mm
Carga máx. sobre el eje, radial	100 N
Carga máx. sobre el eje, axial	100 N

Cojinete

Tipo de cojinete	2 rodamientos de bolas de precisión
Vida útil	1 x 10 ⁹ rev. al 100 % de la carga del rodamiento 1 x 10 ¹⁰ rev. al 40 % de la carga del rodamiento 1 x 10 ¹¹ rev. al 20 % de la carga del rodamiento
Veloc. máx. de rotation	3600 rpm

Datos de referencia para la seguridad funcional

MTTF _d	200 a
Duración de uso (TM)	25 a
Vida útil del rodamiento (L10h)	1 x 10 ¹¹ rev. al 20 % de la carga del rodamiento y 3600 rpm
Grado de cobertura del diagnóstico (DC)	0 %

Datos eléctricos

Tensión de operación / consumo propio de corriente	4,75 Vcc hasta 5,5 Vcc: máx. 100 mA
Tensión de operación / consumo propio de corriente	5 Vcc hasta 30 Vcc: máx. 70 mA
Tensión de operación / consumo propio de corriente	10 Vcc hasta 30 Vcc: máx. 100 mA

Conmutación de salida	TTL TTL, RS422 compatible, complementaria HTL HTL, complementaria 1 Vpp Sin/Cos
Frecuencia de impulso	TTL hasta 5000 ppr: máx. 200 kHz HTL hasta 5000 ppr: máx. 200 kHz TTL más que 5000 ppr: máx. 2 MHz HTL más que 5000 ppr: máx. 600 kHz 1 Vpp Sin/Cos: máx. 100 kHz
Canales	AB ABN y señales complementarias
Carga	máx. 40 mA / canal con 1 Vpp sin/cos: mín. 120 ohmios
Protección de conexión	sólo en F24, G24, H24, I24, P24, R24

Precisión

Desplazamiento de fase	90° ± máx. 7,5 % de una longitud de división
Relación impulso / pausa	5000 ppr: 50 % ± máx. 7 % >5000 ppr: 50 % ± máx. 10 %

Datos generales

Peso	aprox. 600 g
Conexión	Salida de cable (TPE)
Clase de protección (EN 60529)	IP67 todo alrededor y IP69K, test de niebla salina DIN EN 60068-2-11 aprobado tras 672 horas
Temperatura de trabajo	-20 °C a +80 °C 1 Vpp Sin/Cos: -10 °C a +70 °C
Temperatura de almacenamiento	-20 °C a +80 °C

Más información

Datos técnicos generales

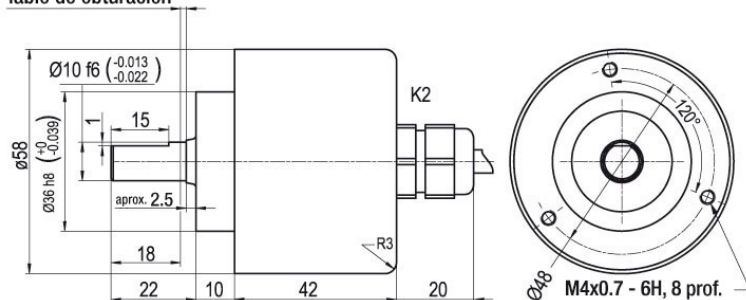
<http://www.wachendorff-automation.es/dtg>

Accesorios adecuados

<http://www.wachendorff-automation.es/acc>

Conexión de cable K2, L2 con 2 m de cable

Distancia mín. 1.5
labio de obturación



Descripción

ABN compl. pos.

K2 axial, Malla abierta

•

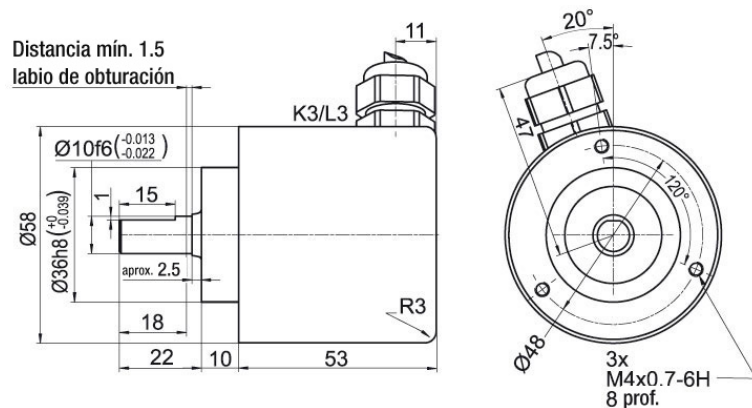
L2 axial, Malla conectada conductivamente con la carcasa del encoder

•

Asignación de las conexiones

	K2, L2	K2, L2	K2, L2	K2, L2	L2
Circuito	G05, G24	F05, H05, F24, H24, H30	I05, I24, 524	P05, R05, P24, R24, 245, 645, R30	SIN
GND	WH	WH	WH	WH	WH
(+) Vcc	BN	BN	BN	BN	BN
A	GN	GN	GN	GN	GN
B	YE	YE	YE	YE	GY
N	GY	GY	GY	GY	-
Pre-alerta Salida	PK	-	PK	-	-
A compl.	-	-	RD	RD	YE
B compl.	-	-	BU	BU	PK
N compl.	-	-	VT	VT	-
Malla	cordón	cordón	cordón	cordón	cordón

Conexión de cable K3, L3 con 2 m de cable



Descripción

ABN compl. pos.

K3 radial, Malla abierta

•

L3 radial, Malla conectada conductivamente con la carcasa del encoder

•

Asignación de las conexiones

	K3, L3	K3, L3	K3, L3	K3, L3	L3
Circuito	G05, G24	F05, H05, F24, H24, H30	I05, I24, 524	P05, R05, P24, R24, 245, 645, R30	SIN
GND	WH	WH	WH	WH	WH
(+) Vcc	BN	BN	BN	BN	BN
A	GN	GN	GN	GN	GN
B	YE	YE	YE	YE	GY
N	GY	GY	GY	GY	-
Pre-alerta Salida	PK	-	PK	-	-
A compl.	-	-	RD	RD	YE
B compl.	-	-	BU	BU	PK
N compl.	-	-	VT	VT	-
Malla	cordón	cordón	cordón	cordón	cordón

Opciones

Temperatura baja

El encoder WDG 58S con la conmutación de salida F24, G24, H24, I24, P24, R24, F05, G05, I05, P05, 245, 524, 645 también está disponible con el rango de temperatura ampliado -40 °C hasta +80 °C (medido en la brida).

Código de pedido

ACA

Longitud de cable

El encoder WDG 58S también está disponible con cable de más de 2 m de longitud. La longitud máx. del cable depende de la tensión de operación y de la frecuencia; véase www.wachendorff-automation.es/atd

Código de pedido

XXX = decímetros

Cuando realice el pedido complemente el número de pedido con un número de 3 cifras que indica la longitud en decímetros.

Ejemplo: Longitud de cable 5 m = 050

Ej. n.º de pedido	Tipo				Su encoder
WDG 58S	WDG 58S				WDG 58S
	Número de impulsos PPR I/U (PPR):				
5000	2, 5, 10, 15, 20, 24, 25, 30, 36, 40, 48, 50, 60, 64, 72, 87, 90, 100, 120, 125, 127, 128, 150, 160, 180, 200, 216, 236, 240, 250, 254, 256, 300, 314, 320, 360, 400, 500, 512, 571, 600, 625, 720, 750, 768, 800, 810, 900, 1000, 1024, 1200, 1250, 1270, 1440, 1500, 1800, 2000, 2048, 2400, 2500, 3000, 3600, 4000, 4096, 4685, 5000, 10000, 12500, 20000, 25000 1 Vpp sin/cos solo con 1024, 2048 Otros números de impulso a petición				
	Secuencia de impulsos:				
ABN	AB, ABN (SIN: AB)				
	Circuito de salida				
G24	Resolución PPR	Tensión de operación Vcc	Circuito de salida	Pre-alerta Salida	Clave de pedido
	hasta 2500	5 - 30	HTL	-	H30
		5 - 30	HTL complementaria	-	R30
	hasta 5000	4,75 - 5,5	TTL	•	G05
		4,75 - 5,5	TTL	-	H05
		4,75 - 5,5	TTL, RS422 compatible, complementaria	•	I05
		4,75 - 5,5	TTL, RS422 compatible, complementaria	-	R05
		10 - 30	HTL	•	G24
		10 - 30	HTL	-	H24
		10 - 30	HTL complementaria	•	I24
		10 - 30	HTL complementaria	-	R24
		10 - 30	TTL, RS422 compatible, complementaria	•	524
		10 - 30	TTL, RS422 compatible, complementaria	-	245
	10000 hasta 25000	4,75 - 5,5	TTL	-	F05
		4,75 - 5,5	TTL, RS422 compatible, complementaria	-	P05
		10 - 30	HTL	-	F24
		10 - 30	HTL complementaria	-	P24
		10 - 30	TTL, RS422 compatible, complementaria	-	645
	1024, 2048	4,75 - 5,5	1 Vpp Sin/Cos	-	SIN
	Conexión eléctrica				
K2	Descripción		ABN compl. pos.	Clave de pedido	
	Cable: longitud (2 m estándar, WDG 58T: 1 m)				
	axial, Malla abierta		•	K2	
	axial, Malla conectada conductivamente con la carcasa del encoder		•	L2	
	radial, Malla abierta		•	K3	
	radial, Malla conectada conductivamente con la carcasa del encoder		•	L3	
	Opciones				
	Descripción		Clave de pedido		
	No se ha seleccionado ninguna opción		Vacío		
	Temperatura baja		ACA		
	Longitud de cable		XXX = decímetros		

Ej. n.º de pedido=	WDG 58S	5000	ABN	G24	K2		WDG 58S					Su encoder
--------------------	---------	------	-----	-----	----	--	---------	--	--	--	--	------------



For further information please contact our local distributor.
Here you find a list of our distributors worldwide.
http://www.wachendorff-automation.es/distribuidores_mundiales.html



Wachendorff Automation GmbH & Co. KG
Industriestrasse 7 • D-65366 Geisenheim

Teléfono: +49 67 22 / 99 65 25
Fax: +49 67 22 / 99 65 70
E-Mail: wdg@wachendorff.de
www.wachendorff-automation.de

