

Ficha técnica en línea

Encoder WDG 24C

www.wachendorff-automation.es/wdg24c

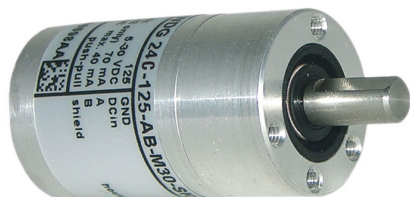
Wachendorff Automation

... Sistemas y encoders

- Sistemas completos
- Encoder industriales robustos para su caso particular de aplicación
- Programa estándar y versiones de los clientes
- Cargas máximas permitidas
- Producción exprés 48 horas
- Fabricación en Alemania
- Red de distribución en todo el mundo

Industrie ROBUST

Encoder WDG 24C



- construcción muy pequeña para uso duro
- cargas del rodamiento permitidas como los "grandes"
- hasta IP67 todo alrededor
- generación de señales magnéticas

www.wachendorff-automation.es/wdg24c

Resolución

Número máx. de impulsos PPR	1 PPR a 128 PPR, 256 PPR, 512 PPR, 1024 PPR
-----------------------------	---

Datos mecánicos

Carcasa

Tipo de brida	Brida síncrona
Material de la brida	Aluminio
Material de la brida dorso	Aluminio
Diámetro de la carcasa	Ø 24 mm

Eje(s)

Material del eje	Acero inoxidable
Momento de arranque	aprox. 0,2 Ncm a temp. ambiente

Diámetro del eje	Ø 6 mm
Longitud del eje	L: 12 mm

Carga máx. sobre el eje, radial	80 N
Carga máx. sobre el eje, axial	50 N

Cojinete

Tipo de cojinete	2 rodamientos de bolas de precisión
Vida útil	0,55 x 10 ⁹ rev. al 100 % de la carga del rodamiento 8,5 x 10 ¹⁰ rev. al 40 % de la carga del rodamiento 6,8 x 10 ¹¹ rev. al 20 % de la carga del rodamiento
Veloc. máx. de rotation	12000 rpm

Datos de referencia para la seguridad funcional

MTTF _d	200 a
Duración de uso (TM)	25 a
Vida útil del rodamiento (L10h)	6,8 x 10 ¹¹ rev. al 20 % de la carga del rodamiento y 12000 rpm
Grado de cobertura del diagnóstico (DC)	0 %

Datos eléctricos

Tensión de operación / consumo propio de corriente	4,75 Vcc hasta 5,5 Vcc: máx. 40 mA
Tensión de operación / consumo propio de corriente	5 Vcc hasta 30 Vcc: máx. 40 mA
Tensión de operación / consumo propio de corriente	10 Vcc hasta 30 Vcc: máx. 40 mA

Conmutación de salida	TTL, RS422 compatible, complementaria TTL HTL HTL, complementaria
Frecuencia de impulso	hasta 64 ppr: máx. 20 kHz hasta 1024 ppr: máx. 200 kHz
Canales	AB ABN y señales complementarias
Carga	máx. 30 mA / canal
Protección de conexión	sólo en M24, N24

Precisión

Desplazamiento de fase	con 1 ppr hasta 256 ppr: 90° ± máx. 10 % de una longitud de división con 512 ppr: 90° ± máx. 20 % de una longitud de división con 1024 ppr: 90° ± máx. 23 % de una longitud de división
Relación impulso / pausa	con 1 ppr hasta 128 ppr: 50 % ± máx. 10 % con 256 ppr, 512 ppr, 1024 ppr: 50 % ± máx. 20 %

Datos generales

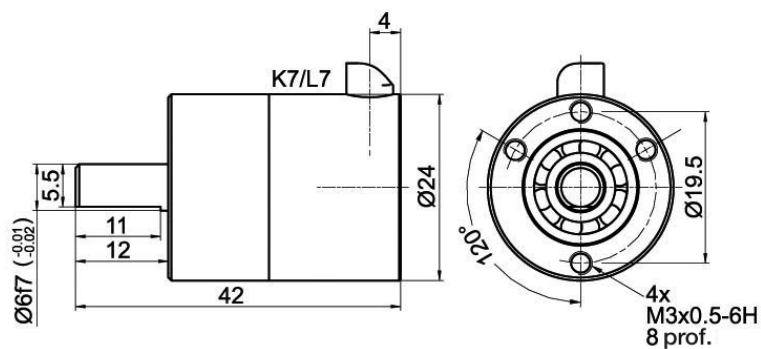
Peso	aprox. 50 g
Conexión	Salida de cable o conector
Clase de protección (EN 60529)	IP65 todo alrededor con SK6, IP40 en el carcasa con K7, L7
Temperatura de trabajo	-20 °C a +80 °C
Temperatura de almacenamiento	-20 °C a +80 °C

Más información

Datos técnicos generales
<http://www.wachendorff-automation.es/dtg>

Accesorios adecuados
<http://www.wachendorff-automation.es/acc>

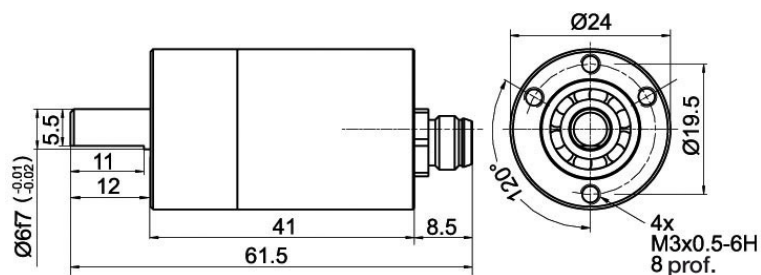
Conexión de cable K7, L7 (IP40) con 2 m de cable



Descripción	ABN compl. pos.
K7 radial, Malla abierta (IP40)	•
L7 radial, Malla conectada conductivamente con la carcasa del encoder (IP40)	•

Asignación de las conexiones		
	K7, L7	K7, L7
Circuito	N05, N24, N30	M05, M24, M30
GND	WH	WH
(+) Vcc	BN	BN
A	GN	GN
B	YE	YE
N	GY	GY
Pre-alerta Salida	-	-
A compl.	-	RD
B compl.	-	BK
N compl.	-	BU
Malla	cordón	cordón

Conector SK6, 6-polos



Descripción

ABN compl. pos.

SK6 axial, 6-polos, Conector conectado conductivamente con la carcasa del encoder

-

Asignación de las conexiones	
	SK6
	6-polos
Circuito	N05, N24, N30
GND	3
(+) Vcc	2
A	4
B	5
N	1
Pre-alerta Salida	-
A compl.	-
B compl.	-
N compl.	-
n. c.	6
Malla	-

Opciones

Temperatura baja	Código de pedido
El encoder WDG 24C con la conmutación de salida M05, N05, M24, N24, M30, N30 también está disponible con el rango de temperatura ampliado -40 °C hasta +80 °C (medido en la brida).	ACA

Encoder de marcha especialmente suave	Código de pedido
El encoder WDG 24C también está disponible como codificador de marcha especialmente suave. Al hacerlo se modifica el momento de arranque a 0,1 Ncm y el tipo de protección de la entrada del eje a IP50.	AAC

Longitud de cable	Código de pedido
El encoder WDG 24C también está disponible con cable de más de 2 m de longitud. La longitud permitida del cable asciende en las conmutaciones de salida M24, N24, M05 y N05 a un máx. de 10 m. En las conmutaciones de salida M30 y N30, a un máx. de 25 m. La longitud máx. del cable depende de la tensión de operación y de la frecuencia; véase www.wachendorff-automation.es/atd Cuando realice el pedido complementemente el número de pedido con un número de 3 cifras que indica la longitud en decímetros. Ejemplo: Longitud de cable 5 m = 050	XXX = decímetros

IP67 todo alrededor (solo con conector SK6)	Código de pedido
El encoder WDG 24C también está disponible con la clase de protección alta IP67 en todas partes. Test de niebla salina DIN EN 60068-2-11 aprobado tras 672 horas	AAO

Nº máx. rev.: 3500 rpm
Carga permitida sobre el eje, axial: 30 N
Carga permitida sobre el eje, radial: 45 N
Nº máx. de impulsos: 1024 ppr
Momento de arranque: aprox. 1,2 Ncm a temp. ambiente

Ej. n.º de pedido		Tipo					Su encoder								
WDG 24C		WDG 24C					WDG 24C								
		Número de impulsos PPR I/U (PPR):													
64		1, 2, 3, 4, 5, 6, 7, 8, 9, 10, 11, 12, 13, 14, 15, 16, 17, 18, 19, 20, 21, 22, 23, 24, 25, 26, 27, 28, 29, 30, 31, 32, 33, 34, 35, 36, 37, 38, 39, 40, 41, 42, 43, 44, 45, 46, 47, 48, 49, 50, 51, 52, 53, 54, 55, 56, 57, 58, 59, 60, 61, 62, 63, 64, 65, 66, 67, 68, 69, 70, 71, 72, 73, 74, 75, 76, 77, 78, 79, 80, 81, 82, 83, 84, 85, 86, 87, 88, 89, 90, 91, 92, 93, 94, 95, 96, 97, 98, 99, 100, 101, 102, 103, 104, 105, 106, 107, 108, 109, 110, 111, 112, 113, 114, 115, 116, 117, 118, 119, 120, 121, 122, 123, 124, 125, 126, 127, 128, 256, 512, 1024 Otros números de impulso a petición													
		Secuencia de impulsos:													
ABN		AB, ABN													
		Circuito de salida													
M24		Resolución PPR	Tensión de operación Vcc	Circuito de salida		Pre-alerta Salida	Clave de pedido								
		16, 32, 64	4,75 - 5,5	TTL, RS422 compatible, complementaria		-	M05								
			4,75 - 5,5	TTL		-	N05								
			10 - 30	HTL complementaria		-	M24								
			10 - 30	HTL		-	N24								
		1-128, 256, 512, 1024	5 - 30	HTL complementaria		-	M30								
			5 - 30	HTL		-	N30								
		Conexión eléctrica													
K7		Descripción				ABN compl. pos.	Clave de pedido								
		Cable: longitud (2 m estándar, WDG 58T: 1 m)													
		radial, Malla abierta (IP40)				•	K7								
		radial, Malla conectada conductivamente con la carcasa del encoder (IP40)				•	L7								
		Conector: (Conector conectado conductivamente con la carcasa del encoder, no S7)													
		Conector, M8x1, 6-polos, axial				-	SK6								
		Opciones													
		Descripción				Clave de pedido									
		No se ha seleccionado ninguna opción				Vacío									
		Temperatura baja				ACA									
		Encoder de marcha especialmente suave				AAC									
		IP67				AAO									
		Longitud de cable				XXX = decímetros									
Ej. n.º de pedido=		WDG 24C	64	ABN	M24	K7		WDG 24C							Su encoder

Ej. n.º de pedido=	WDG 24C	64	ABN	M24	K7		WDG 24C					Su encoder
---------------------------	---------	----	-----	-----	----	--	---------	--	--	--	--	-------------------



For further information please contact our local distributor.
Here you find a list of our distributors worldwide.
http://www.wachendorff-automation.es/distribuidores_mundiales.html



Wachendorff Automation GmbH & Co. KG
Industriestrasse 7 • D-65366 Geisenheim

Teléfono: +49 67 22 / 99 65 25
Fax: +49 67 22 / 99 65 70
E-Mail: wdg@wachendorff.de
www.wachendorff-automation.de

