

Descripción

- Programación de toda la serie FBs
- Entorno Windows 98/Me/2000/XP
- Edición de programas en Diagrama de Escalera (ladder)
- Posibilidad de ver el programa en lista de instrucciones
- Edición de texto (etiquetas y comentarios de renglón y direcciones)
- Impresión en papel de todo el proyecto



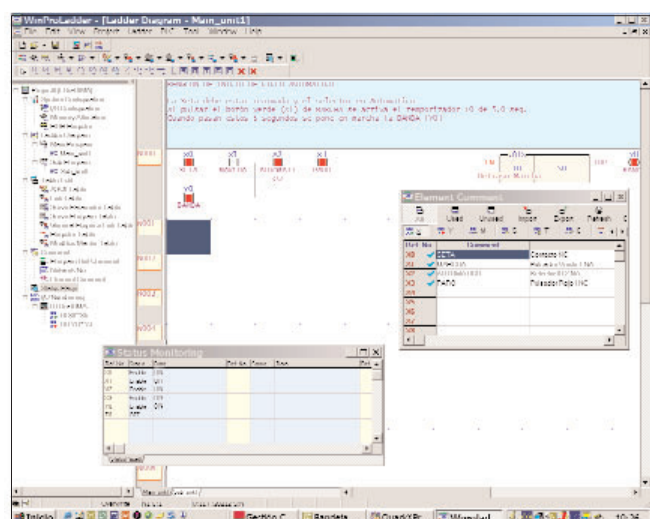
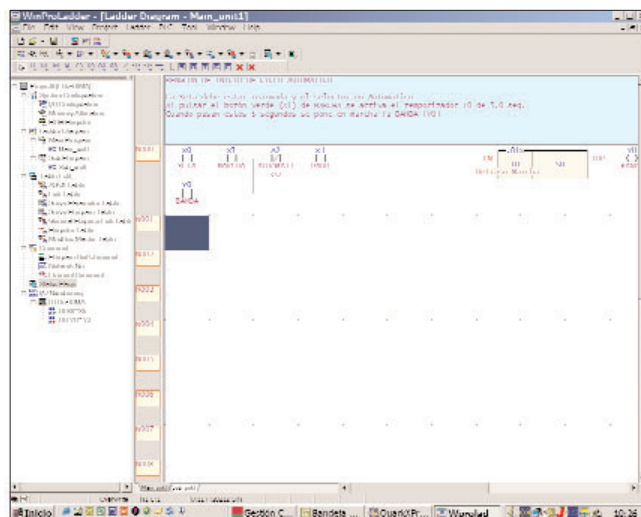
Características

Generales

- Aplicación basada en entorno gráfico Windows para su fácil e intuitivo uso y aprendizaje, tanto para usuarios noveles como experimentados.
- El desarrollo y parametrización de la aplicación se realiza fácilmente desde el árbol del proyecto de la columna de la izquierda.
- Fácil método de entrada de datos manejando tanto el teclado como el ratón. El software se maneja ágilmente en la oficina ó en campo.
- Prevee varios tipos de conexión entre el PLC y el PC. WinProladder puede guardar una sesión para cada aplicación conservando los datos de comunicación particulares para cada una de ellas, como número de puerto, baudios, dirección IP, número de teléfono, etc.

Edición de programas

- Posibilidad de edición de programas en on-line. Después de modificar el programa de escalera (ladder) se puede poner de nuevo en RUN sin necesidad de redescargar de nuevo el programa al PLC, con el consiguiente ahorro de tiempo en la puesta en marcha de la aplicación.
- El programa de escalera (ladder) puede ser editado estando el PLC en RUN (Run time editing).
- Se pueden visualizar simultáneamente varias ventanas, mostrando diferentes subrutinas del programa principal; pudiéndose ejecutar funciones de corte, copia, pega y comparación entre las distintas ventanas.
- La edición de los renglones del diagrama de escalera (ladder) se facilita gracias a las funciones de copia, pega, borrado; consiguiéndose optimizar los tiempos de escritura del programa.
- La posibilidad de dividir una aplicación en múltiples subrutinas, facilita la estructuración del programa de acuerdo a criterios de funcionalidad o de cualquier otro concepto que el programador desee. Esto permite modificar, testear, imprimir la documentación, independientemente unas subrutinas de otras.



- Se puede visualizar el programa en lista de instrucciones
- Hay funciones de búsqueda de instrucciones, funciones, registros
- Se dispone de una potente función de testeo de sintaxis del programa.

Testeo de programas

- Se pueden configurar multitud de tablas donde monitorizar datos de bits y registros. Cada bit se puede habilitar o deshabilitar y forzar a On o a OFF. Cada registro se puede representar en varios códigos (decimal, hexadecimal o binario) individualmente. Cada una de estas tablas se pueden guardar para recuperarlas cuando sea necesario.

Documentación del programa

- Se puede introducir comentarios de texto en el proyecto, programa principal, subrutinas, renglones, funciones, instrucciones y direcciones de registros y bits.
- Los textos pueden ser editados además por procesadores de texto estándar y se pueden importar y exportar desde el WinProladder.
- El diagrama de escalera se puede exportar a un procesador de textos para documentarlo extensamente.
- Los listados por impresoras son configurables según las necesidades.