

Ficha técnica  
**HERIONOVA**  
Lámpara slim a led



C.C.E.A. s.r.l.  
Via Plave, 2  
36077 Altavilla Vicentina (VI) - Italy  
Tel. ++39 0444 572083  
Fax. ++39 0444 572337  
E-mail: ccea@ ccealights.com  
www.ccealights.com



Sistema de iluminación LED para la instalación en máquinas de procesamiento industrial.

Lámpara hecha completamente de aluminio anodizado con vidrio de cristal de seguridad templado y difusor prismático. Flujo de luz excepcionalmente potente. Temperatura de color de 5000K.

Driver LED integrado, alimentación 24VDC.

Conexión eléctrica con conector M12 4P (M)

Cuatro longitudes disponibles.

## DATOS TÉCNICOS

Modelo	Alimentación	Potencia	Corriente	Color luz	Luminosidad	Lumen led	Peso
HERIONOVA.27.50	24 VDC	27 W	1,2 A	5000 K - CRI75	120°	2800 lum	1,60 Kg ~
HERIONOVA.42.50	24 VDC	42 W	1,8 A	5000 K - CRI75	120°	4200 lum	2,20 Kg ~
HERIONOVA.68.50	24 VDC	68 W	2,9 A	5000 K - CRI75	120°	7000 lum	3,30 Kg ~
HERIONOVA.96.50	24 VDC	96 W	4,0 A	5000 K - CRI75	120°	9800 lum	4,45 Kg ~

### Características mecánicas

Estructura

Vidrio

Difusor prismático

Fijación

Conexión

Temperatura de funcionamiento

Aluminio anodizado gris

Vidrio templado 4mm

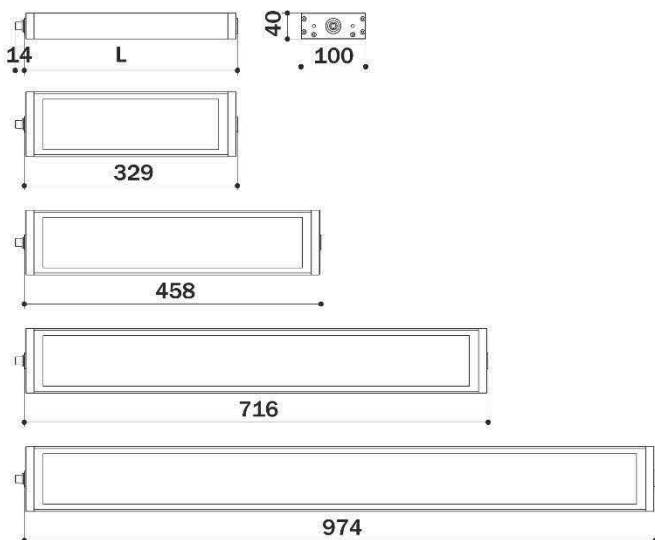
En PMMA

Pletinas laterales / fijación trasera

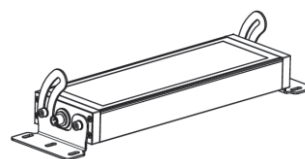
Conector M12 4P (M)

-20° +55° C

### MEDIDAS (en mm)

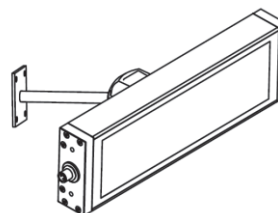


### ACCESORIOS DE FIJACIÓN



#### HERIONOVA.FX01

Kit par de placas de fijación en acero inoxidable cromado sp.2mm - la rotación de la lámpara 45°



#### HERIONOVA.FX02

Kit de fijación trasera ajustable

Ficha técnica  
**HERIONOVA**  
 Lámpara slim a led

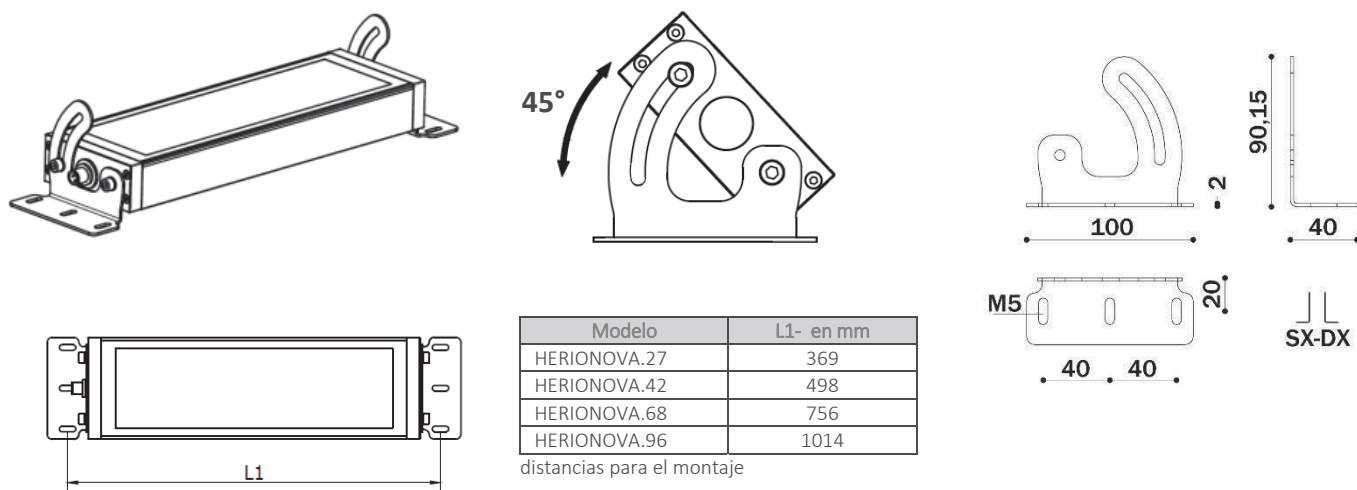


C.C.E.A. s.r.l  
 Via Plave, 2  
 36077 Altavilla Vicentina (VI) - Italy  
 Tel. ++39 0444 572083  
 Fax. ++39 0444 572337  
 E-mail: ccea@ ccealights.com  
 www.ccealights.com

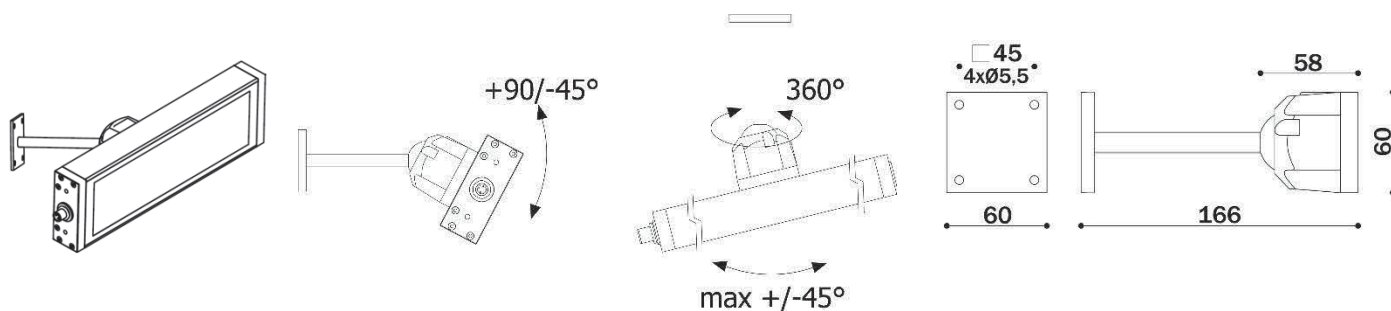


## FIJACIÓN DE LAMPARA

### Fijación con HERIONOVA.FX01

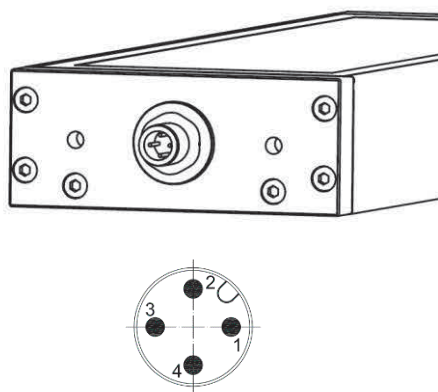


### Fijación con HERIONOVA.FX02



## CONEXIÓN ELÉCTRICAS

### Lámpara con conector M12 4P (M)



Para las conexiones eléctricas del conector hembra que alimenta la lámpara, atención a las polaridades de los pines:

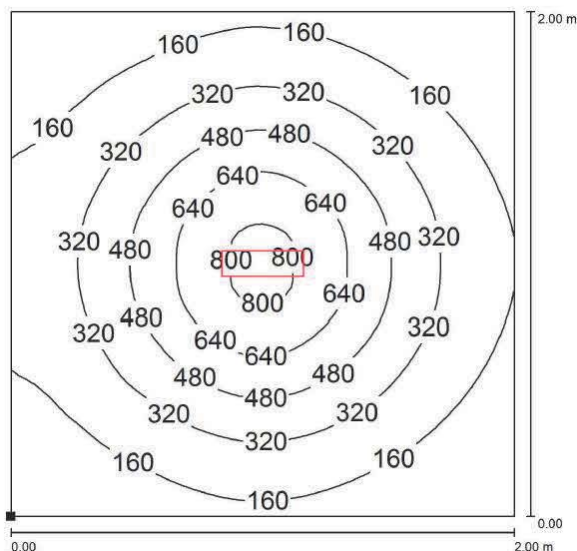
PIN1 : 24 VDC polo positivo  
 PIN2 : GND  
 PIN3 : 0 VDC  
 PIN4 : no conectado

**Protección contra inversión de polaridad**

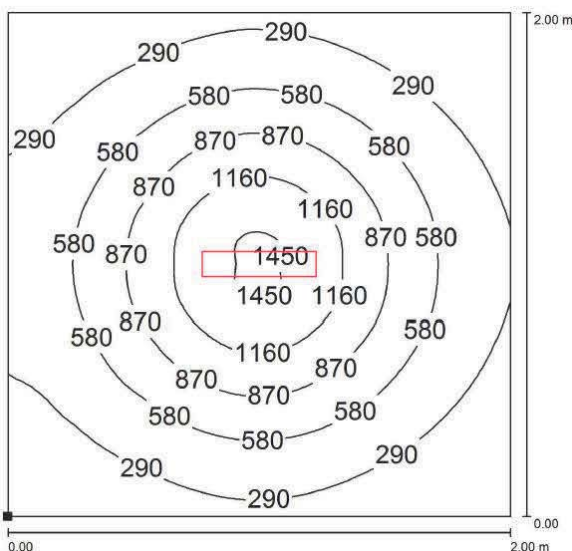


**DISTRIBUCIÓN DE LUZ EN LA SUPERFICIE – altura de la lámpara a 1000 mm en la superficie de 2000x2000mm**

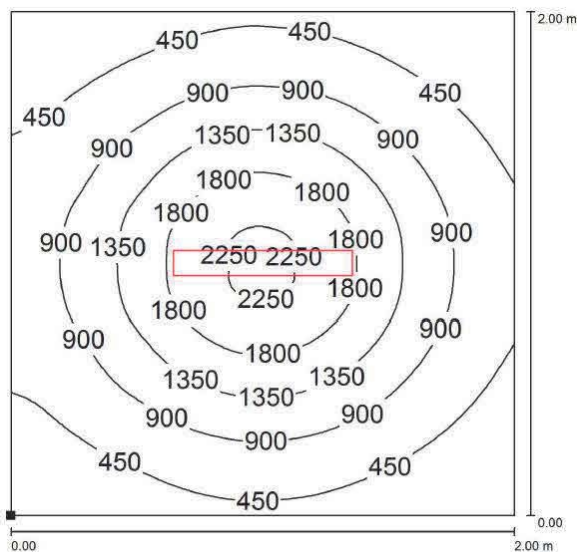
**HERIONOVA.27.50**



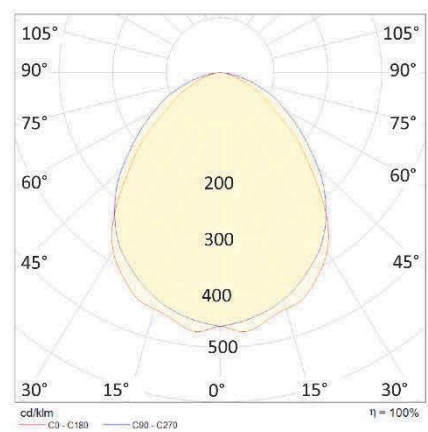
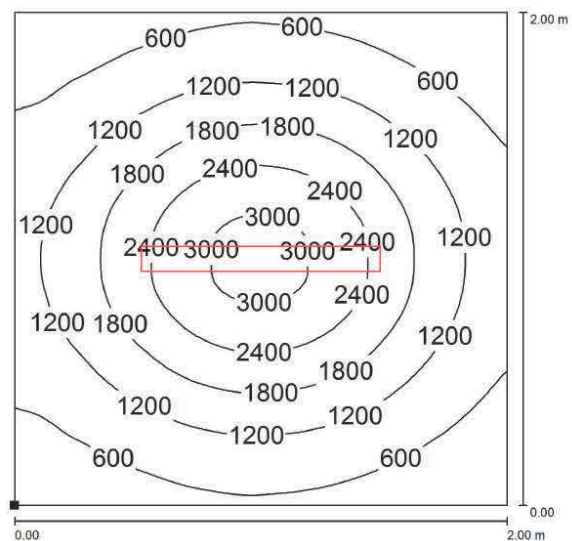
**HERIONOVA.42.50**



**HERIONOVA.68.50**



**HERIONOVA.96.50**



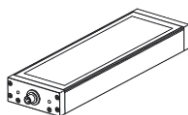
Ficha técnica  
**HERIONOVA**  
 Lámpara slim a led



C.C.E.A. s.r.l.  
 Via Plave, 2  
 36077 Altavilla Vicentina (VI) - Italy  
 Tel. ++39 0444 572083  
 Fax. ++39 0444 572337  
 E-mail: ccea@ccealights.com  
 www.ccealights.com


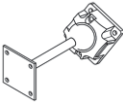









## CÓDIGOS ARTÍCULOS



CÓDIGOS	COLOR LUZ	POTENCIA	ALIMENTACION	CONEXIÓN
HERIONOVA.27.50	5000K CRI75	27W	24VDC	CONNECT M12
HERIONOVA.42.50	5000K CRI75	42W	24VDC	CONNECT M12
HERIONOVA.68.50	5000K CRI75	68W	24VDC	CONNECT M12
HERIONOVA.96.50	5000K CRI75	96W	24VDC	CONNECT M12

## CÓDIGOS ACCESORIOS

CÓDIGO	DESCRIPCIÓN
 HERIONOVA.FX01	Dos pletinas laterales de fijación - 45 ° Ajuste
 HERIONOVA.FX02	Kit de fijación trasera ajustable
 A0361005060922D	AC/DC fuente de alimentación 110-230/24VDC 60W
 A0371005061023D	AC/DC fuente de alimentación 110-230/24VDC 100W
 M12V.F.3C1,5	Conector M12 4P (F) con cable PUR 3x0,75 L.1,5m
 M12V.F.3C3	Conector M12 4P (F) con cable PUR 3x0,75 L.3m
 M12V.F.3C5	Conector M12 4P (F) con cable PUR 3x0,75 L.5m
 M12V.F.3C10	Conector M12 4P (F) con cable PUR 3x0,75 L.10m
 N11810001040302	Conector M12 4P (F) aéreo para cables de 6-8mm