

Lámpara tubular con led multichip de potencia. Indicada para la iluminación de centros de control numérico CNC y máquinas para electroerosión. Resistente a los golpes, a las vibraciones y a las partículas mecánicas. Su estructura está diseñada para garantizar un alto grado de protección. También puede ser utilizada en condiciones de trabajo extremas. Modular, 4 versiones disponibles. El par de plaquetas para la fijación ha sido proyectado especialmente para permitir el ajuste de la dirección del haz luminoso.

Usos:

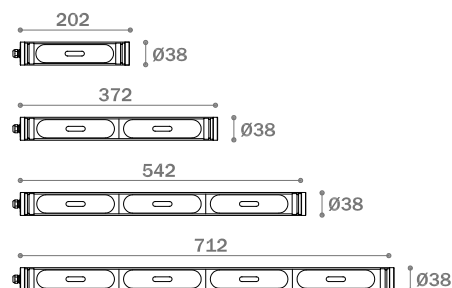
- CNC
- EDM
- Puestos de trabajo en condiciones extremas



Prensaestopas IP68, junta tórica de Viton®, cable de alimentación de neopreno.



Led multichip de última generación de alto rendimiento cromático con sistema IDS.



Características eléctricas	TCITY.6W	TCITY.12W	TCITY.18W	TCITY.24W
Alimentación	24 Vdc			
Potencia	6 W	12 W	18 W	24 W
Corriente	0,7 A	0,7 A	1,4 A	1,4 A
Grado de protección	IP68			
Características ópticas				
Tipo de led	1 LED Multichip	2 LED Multichip	3 LED Multichip	4 LED Multichip
Duración del led	50.000 h			
Flujo del haz (1 mt de altura)	310 lux	480 lux	610 lux	640 lux
Color luz	5000 K			
Índice de rendimiento cromático	65			
Características mecánicas				
Estructura	Aluminio anodizado			
Cobertura/Vidrio	Vidrio borosilicatado			
Fijación	Estribos laterales T-FX01			
Cable	1500mm - Neopreno			



Lámpara tubular con LED Multichip de potencia. Indicada para la iluminación de centros de control numérico CNC y máquinas para electroerosión. Resistente a los golpes, a las vibraciones y a las partículas mecánicas. Su estructura está diseñada para garantizar un alto grado de protección. También puede ser utilizada en condiciones de trabajo extremas. Modular, 4 longitudes disponibles.



Usos: iluminación de centros de control numérico CNC y máquinas para electroerosión.

Características eléctricas

Alimentación
LED driver
Clase de aislamiento
Grado de protección

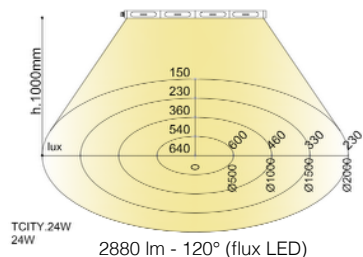
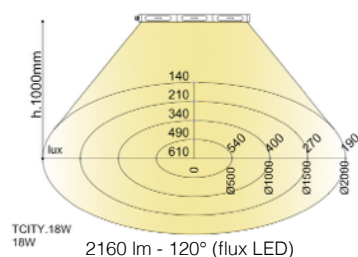
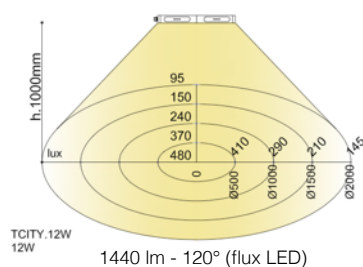
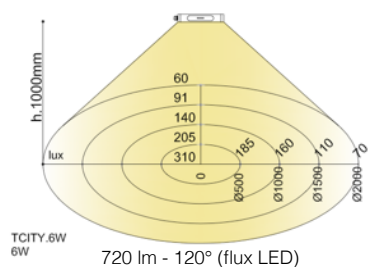
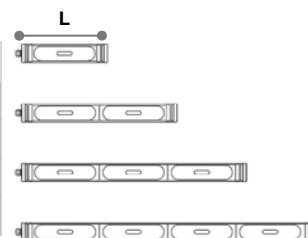
24 Vdc
integrado
III
IP68

Características ópticas y mecánicas

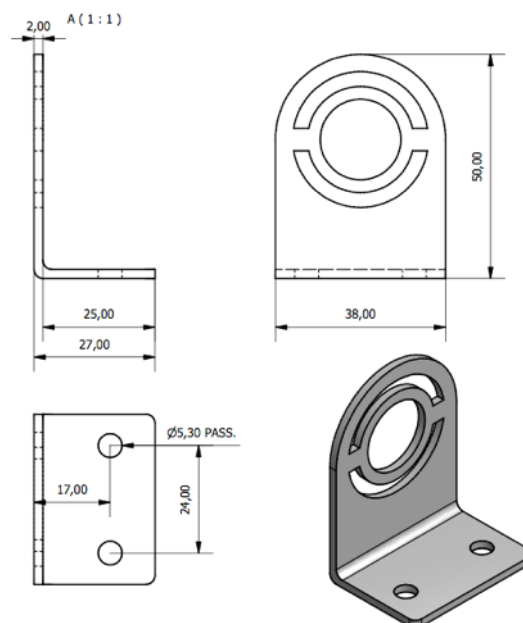
Tipo de led
Duración del LED
Luminosidad
Color luz
Estructura
Vidrio
Temperatura de funcionamiento
Fijación
Cable

LED MULTICHIP
50 000 h
Difusa 120°
5000K Ra65
Aluminio
Vidrio borosilicatado
-20 +55°C
plaquetas de acero inoxidable art. T-FX01
1500mm - Neopreno: marrón (+LED) / azul (-LED)

Modelo	Alimentación	N° LED	Corriente	Potencia	Tamaño	Peso
TCITY.6W	24 V dc	1	700mA	6 W	Ø38x202mm	0,45 Kg ~
TCITY.12W	24 V dc	2	700mA	12 W	Ø38x372mm	0,90 Kg ~
TCITY.18W	24 V dc	3	1400mA	18 W	Ø38x542mm	1,35 Kg ~
TCITY.24W	24 V dc	4	1400mA	24 W	Ø38x712mm	1,80 Kg ~



DISTRIBUCIÓN DE LUZ EN LA SUPERFICIE H.1000mm



Paquetes T-FX01 proyectadas para permitir el ajuste de la dirección del haz luminoso.