

Sistema de iluminación tubular modular de tecnología led, hecho en aluminio y policarbonato.

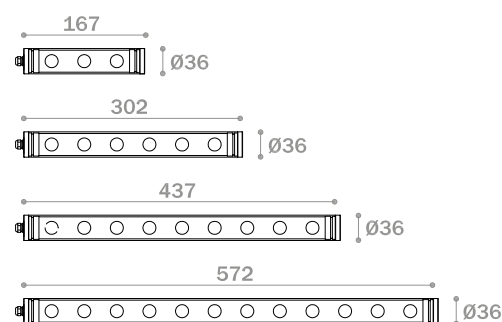
La T-LED es una serie estudiada para ofrecer una solución modular con un flujo luminoso concentrado para herramientas industriales, como fresadoras de alta velocidad, tornos, máquinas para orfebrería, máquinas para cintas transportadoras y taladros. Sus ledes suministran un flujo luminoso concentrado según sea necesario. De hecho, utiliza un sistema de lentes a 8°, 25°, 40° y 60°, que permite una iluminación de precisión, eliminando el efecto de deslumbramiento.

Modular, 4 versiones disponibles. El par de plaquetas para la fijación ha sido proyectado especialmente para permitir el ajuste de la dirección del haz luminoso.



Usos:

- Máquinas para orfebrería
- Máquinas para cintas transportadoras
- Fresadoras de alta velocidad



Características eléctricas	TLED3	TLED6	TLED9	TLED12
Alimentación	230V or 24Vdc	230V or 24Vdc	230V	230V
Potencia	6 W	12 W	18 W	24 W
Corriente	500 mA	500 mA	500 mA	500 mA
Grado de protección	IP68			
Características ópticas				
Tipo de led	3 Power LED	6 Power LED	9 Power LED	12 Power LED
Duración del led	50.000 h			
Flujo del haz (1 mt de altura)	660 lux	1240 lux	1240 lux	1150 lux
Color luz	5000 K			
Lentes	8° - 25° - 40°- 60°			
Características mecánicas				
Estructura	Aluminium			
Cobertura/Vidrio	Polycarbonate			
Fijación	clips (CLIP36) o estribos laterales (T-FX01)			
Cable	1500mm - Neopreno			



Sistema de iluminación tubular modular de tecnología led, hecho en aluminio y policarbonato con sistema de lentes a 8°, 25°, 40° y 60°, que permite una iluminación de precisión, eliminando el efecto de deslumbramiento. El par de plaquetas para la fijación ha sido proyectado especialmente para permitir el ajuste de la dirección del haz luminoso. El led driver se comercializa por separado (24Vdc-230Vac)

Corriente operativa: 500mA (! utilizar sólo los driver electrónicos en DC).



Aplicaciones: fresadoras de alta velocidad, máquinas para cintas transportadoras, taladros

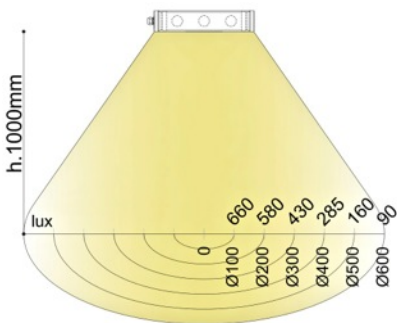
Características eléctricas

Tension	11,4 Vdc
Corriente	500 mA cost dc
Potencia	6 W
Clase IEC	III
Grado de protección	IP68
Cable	neoprene 2x0,35mm² - L 1,5m rojo (+ led) / negro (- led)

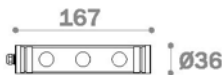
Características ópticas y mecánicas

Tipo de LED	Power LED
Numero de LED	3
Duración del LED	50.000 h
Lentes	8°-25°-40°-60°
Protección	Policarbonato
Color luz	5000 K - CRI75
Fijación	clips o fijación lateral
Peso	0,40 Kg ~
Temperatura de funcionamiento	-20 +55 °C

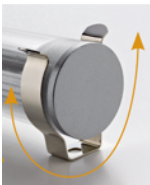
Distribución de la luz en la superficie h.1000mm



Tamaño



Fijación (se comercializa separadamente)



CLIP36



T-FX01

Alimentación (se comercializa separadamente)

Código	Características	
	Vin	I out DC
DC.A13.500	230Vac	500mA
DI.A13.500	230Vac	500mA dimm
A16.500.24	24Vdc	500mA



Sistema de iluminación tubular modular de tecnología led, hecho en aluminio y policarbonato con sistema de lentes a 8°, 25°, 40° y 60°, que permite una iluminación de precisión, eliminando el efecto de deslumbramiento. El par de plaquetas para la fijación ha sido proyectado especialmente para permitir el ajuste de la dirección del haz luminoso. El led driver se comercializa por separado (24Vdc-230Vac)
Corriente operativa: 500mA (! utilizar sólo los driver electrónicos en DC).



Aplicaciones: fresadoras de alta velocidad, máquinas para cintas transportadoras, taladros

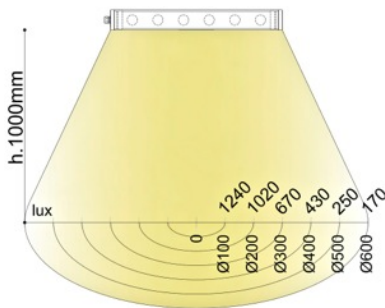
Características eléctricas

Tension	22,8 Vdc
Corriente	500 mA cost dc
Potencia	12 W
Clase IEC	III
Grado de protección	IP68
Cable	neoprene 2x0,35mm ² - L 1,5m rojo (+ led) / negro (- led)

Características ópticas y mecánicas

Tipo de LED	Power LED
Numero de LED	6
Duración del LED	50.000 h
Lentes	8°-25°-40°-60°
Protezione	Policarbonato
Color luz	5000 K - CRI75
Fijación	clips o fijación lateral
Peso	0,60 Kg ~
Temperatura de funcionamiento	-20 +55 °C

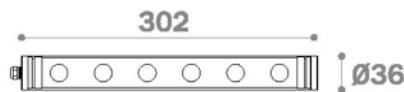
Distribución de la luz en la superficie h.1000mm



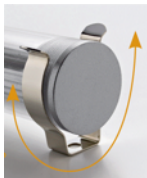
Alimentación (se comercializa separadamente)

Código	Características	
	Vin	I out DC
DC.A16.500	230Vac	500mA
DCJ.A112	230Vac	500mA dimm
A16.500.24	24Vdc	500mA

Tamaño



Fijación (se comercializa separadamente)



CLIP36



T-FX01



Sistema de iluminación tubular modular de tecnología led, hecho en aluminio y policarbonato con sistema de lentes a 8°, 25°, 40° y 60°, que permite una iluminación de precisión, eliminando el efecto de deslumbramiento. El par de plaquetas para la fijación ha sido proyectado especialmente para permitir el ajuste de la dirección del haz luminoso. El led driver se comercializa por separado (24Vdc-230Vac)
Corriente operativa: 500mA (! utilizar sólo los driver electrónicos en DC).



Aplicaciones: fresadoras de alta velocidad, máquinas para cintas transportadoras, taladros

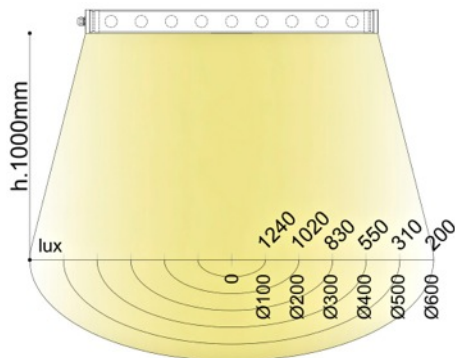
Características eléctricas

Tension	34,2 Vdc
Corrente	500 mA cost dc
Potencia	18 W
Classe IEC	III
Grado de protección	IP68
Cable	neoprene 2x0,75mm² - L 1,5m marrone (+ led) / blu (- led)

Características ópticas y mecánicas

Tipo de LED	Power LED
Numero di LED	9
Duración del LED	50.000 h
Lentes	8°-25°-40°-60°
Protección	Policarbonato
Color luz	5000 K - CRI75
Fijación	clips o fijación lateral
Peso	0,80 Kg ~
Temperatura de funcionamiento	-20 +55 °C

Distribución de la luz en la superficie h.1000mm



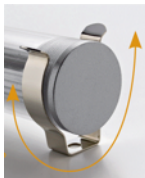
Alimentación (se comercializa separadamente)

Código	Características	
	Vin	I out DC
DC.A112.350	230Vac	350mA
DCJ.A112	230Vac	350mA dimm

Tamaño



Fijación (se comercializa separadamente)



CLIP36



T-FX01



Sistema de iluminación tubular modular de tecnología led, hecho en aluminio y policarbonato con sistema de lentes a 8°, 25°, 40° y 60°, que permite una iluminación de precisión, eliminando el efecto de deslumbramiento. El par de plaquetas para la fijación ha sido proyectado especialmente para permitir el ajuste de la dirección del haz luminoso. El led driver se comercializa por separado (24Vdc-230Vac)
Corriente operativa: 500mA (! utilizar sólo los driver electrónicos en DC).



Aplicaciones: fresadoras de alta velocidad, máquinas para cintas transportadoras, taladros

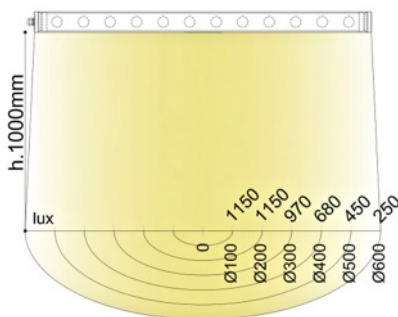
Características eléctricas

Tension	45,6 Vdc
Corriente	500 mA cost dc
Potencia	24 W
Clase IEC	III
Grado di protección	IP68
Cable	neoprene 2x0,75mm ² - L 1,5m marrón (+ led) / blu (- led)

Características ópticas y mecánicas

Tipo de LED	Power LED
Numero di LED	12
Duración del LED	50.000 h
Lentes	8°-25°-40° -60°
Protección	Policarbonato
Color luz	5000 K - CRI75
Fijación	clips o fijación lateral
Peso	1,00 Kg ~
Temperatura de funcionamiento	-20 +55 °C

Distribución de la luz en la superficie h.1000mm



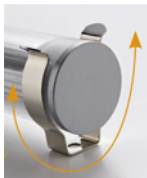
Alimentación (se comercializa separadamente)

Código	Características	
	Vin	I out DC
DCJ.A112	230Vac	350mA dimm

Tamaño



Fijación (se comercializa separadamente)



CLIP36



T-FX01