

Sistema de iluminación para maquinas industriales grandes y medianas, para centros de control y máquinas de electroerosión.

La estructura es de aluminio y vidrio templado difundente de 5 mm. Mini Power Led con sistema IDS (Integrated Driver System). Luz blanca y homogénea de elevadas prestaciones y rendimiento cromático.

Orientable mediante un nuevo sistema de fijación.

Instalación sencilla.

Alimentación 220-240V 50/60Hz con conector M12.

3 longitudes disponibles.

*Usos: iluminación de centros de control numérico CNC y máquinas para electroerosión.*

*Resistente a los golpes, a las vibraciones y a las partículas virutas. Este sistema de iluminación es adecuado para ser instalado en máquinas con entorno húmedo.*

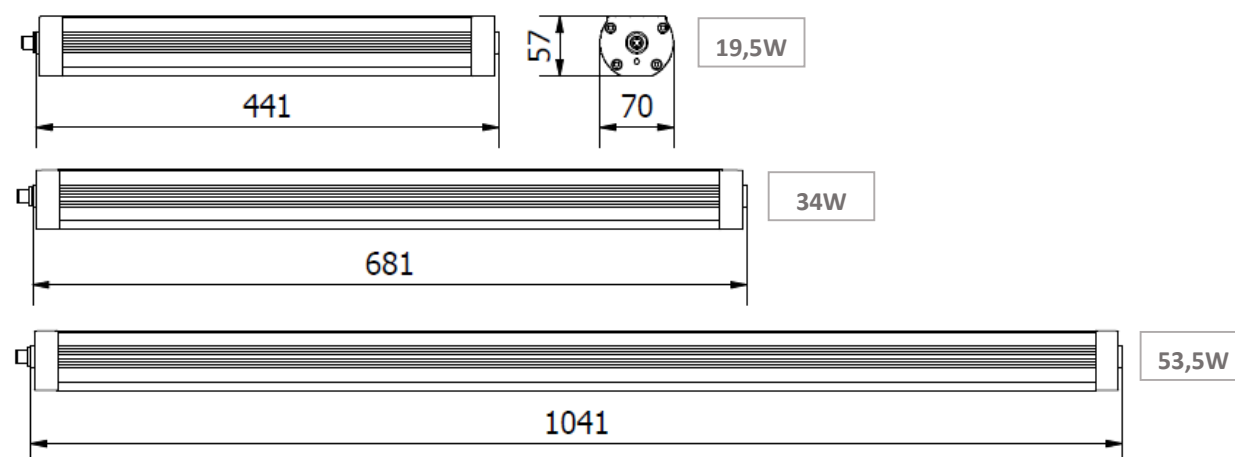
#### VERSION 230V – Características eléctricas

Modelo	Alimentación	N. di LED	Potencia	Corriente	Colore luz	Luminosidad	Peso
TRACKALPHA.3.50.230	220-240V	54	19,5 W	0,9 A	5000 K - CRI75	120°	1,9 Kg ~
TRACKALPHA.5.50.230	220-240V	90	34 W	1,5 A	5000 K - CRI75	120°	2,8 Kg ~
TRACKALPHA.8.50.230	220-240V	144	53,5 W	2,4 A	5000 K - CRI75	120°	4,3 Kg ~

#### ESTRUCTURA

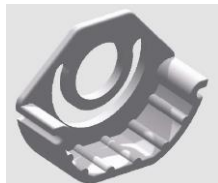
Dispador	extrusión en aluminio anodizado
Tapones laterales de seguridad	aluminio pintado
Vidrio fronta	templado 5mm
Difusór	interno satinado difundente
Grado de protección	IP67
Temperatura operativa	-20 / +55°C

#### TAMAÑO (en mm)





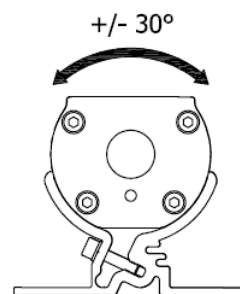
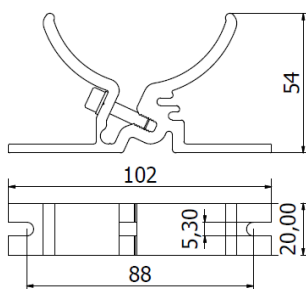
### ACCESORIOS DE FIJACION ALPHA.FX01 –se comercializa separadamente



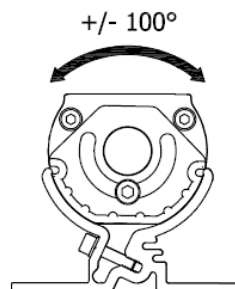
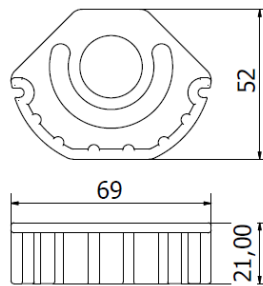
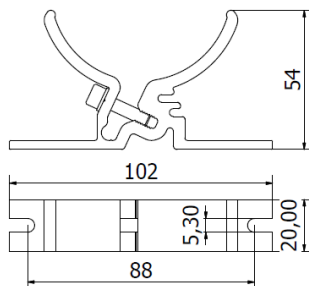
#### Kit de fijación de la lamparas TRACK ALPHA

Se compone de dos soportes de aluminio anodizado con tornillos M5 para la fijación de la parte trasera y dos adaptadores en aluminio pintado con tornillos M6 para la fijación lateral.

#### Fijación trasera – ALPHA.CLIP

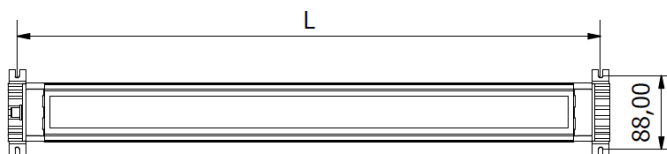


#### Fijación lateral – ALPHA.CLIP+ALPHA.ADP

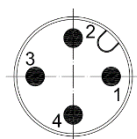
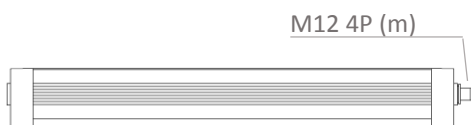


Modelo	L - in mm
TRACKALPHA.2.50	335
TRACKALPHA.5.50	695
TRACKALPHA.7.50	935

Distancia entre ejes para la fijación lateral



### CONEXIÓN ELÉCTRICAS CON CONECTOR M12 4P (macho panel)



#### ATENCIÓN A LAS POLARIDADES

Para las conexiones eléctricas del conector hembra que alimenta la lámpara, atención a las polaridades de los pines:





PIN1 : L 230V  
 PIN2 : TIERRA GND  
 PIN3 : N 230V  
 PIN4 : no conectado



## CÓDIGOS ARTÍCULOS 230V

CÓDIGO	N.LED	COLOR LUZ	POTENCIA	ALIMENTACIÓN	CONEXIÓN
TRACKALPHA.3.50.230	54	5000K CRI75	19,5W	220-240 V	CON M12 (4P)
TRACKALPHA.5.50.230	90	5000K CRI75	34W	220-240 V	CON M12 (4P)
TRACKALPHA.8.50.230	144	5000K CRI75	53,5W	220-240 V	CON M12 (4P)

## CODIGOS ACCESORIOS

CÓDIGO	ACCESORIOS
	ALPHA.CLIP Soportes de aluminio con tornillos M5 para la fijación de la parte trasera
	ALPHA.ADP Adaptadores en aluminio con tornillos M6 para la fijación lateral.
	M12V.F.3C1,5 Conectór M12 4P (F) con cable H05RNF Neopreno 3x0,75 L1,5m
	M12V.F.3C3 Conectór M12 4P (F) con cable H05RNF Neopreno 3x0,75 L3m
	M12V.F.3C5 Conectór M12 4P (F) con cable H05RNF Neopreno 3x0,75 L5m
	M12V.F.3C10 Conectór M12 4P (F) con cable H05RNF Neopreno 3x0,75 L10m
	N10610001040302 Conectór M12 4P (F) aéreo para cable 4-6mm



# GRAFICOS DE LUMINOSIDAD – LAMPARAS A 1000mm DE LA SUPERFICIE (VALORES EN LUX)

