

Sistema de iluminación para maquinas industriales grandes y medianas, para centros de control y máquinas de electroerosión.

La estructura es de aluminio y vidrio templado difundente de 5 mm. Mini Power Led con sistema IDS (Integrated Driver System). Luz blanca y homogénea de elevadas prestaciones y rendimiento cromático.

Orientable mediante un nuevo sistema de fijación.

Instalación sencilla.

Alimentación directa en 24Vdc con conector M12.

4 longitudes disponibles.

Usos: iluminación de centros de control numérico CNC y máquinas para electroerosión.

Resistente a los golpes, a las vibraciones y a las virutas. Este sistema de iluminación es adecuado para ser instalado en máquinas con entorno húmedo.

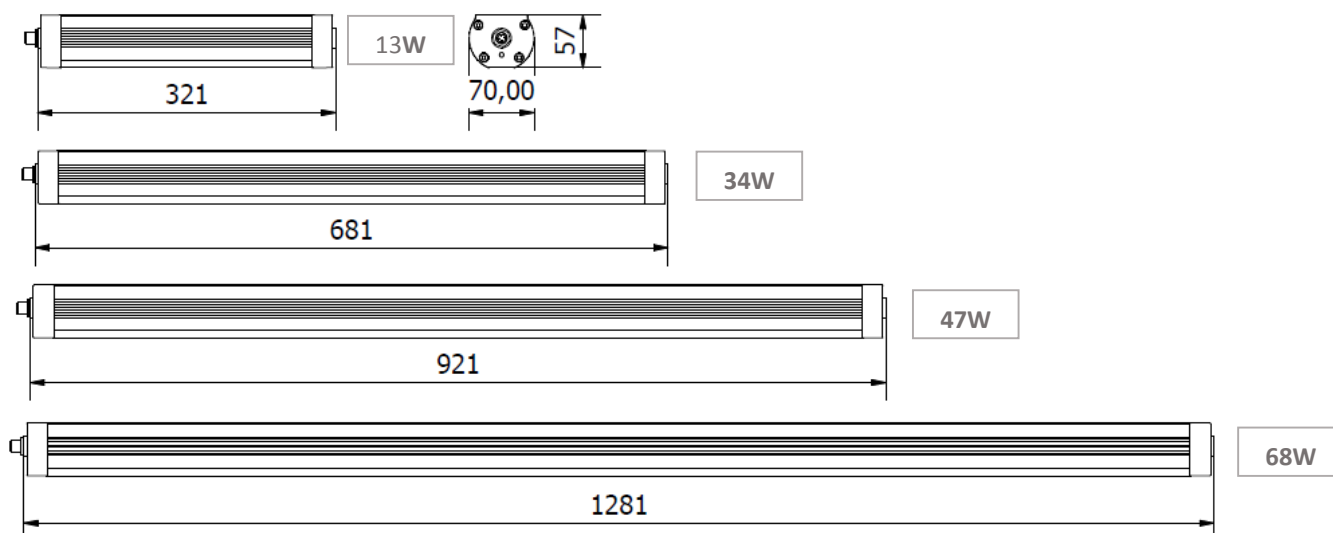
VERSION 24VDC – Características eléctricas

Modelo	Alimentación	N. di LED	Potencia	Corriente	Colore luz	Luminosidad	Peso
TRACKALPHA.2.50	24 VDC	36	13 W	0,6 A	5000 K - CRI75	120°	1,3 Kg ~
TRACKALPHA.5.50	24 VDC	90	34 W	1,5 A	5000 K - CRI75	120°	2,2 Kg ~
TRACKALPHA.7.50	24 VDC	126	47 W	2,1 A	5000 K - CRI75	120°	3,4 Kg ~
TRACKALPHA.10.50	24 VDC	180	68 W	3,0 A	5000 K - CRI75	120°	4,7 Kg ~

ESTRUCTURA

Dispador	extrusión en aluminio anodizado
Tapones laterales de seguridad	aluminio pintado
Vidrio frontal	templado 5mm
Difusór	interno satinado difundente
Grado de protección	IP67
Temperatura operativa	-20 / +55°C

TAMAÑO (en mm)

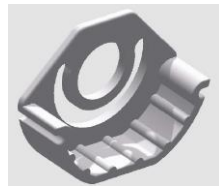




ACCESORIOS DE FIJACION ALPHA.FX01 –se comercializa separadamente



ALPHA.CLIP

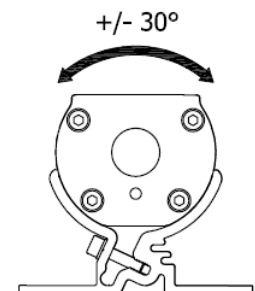
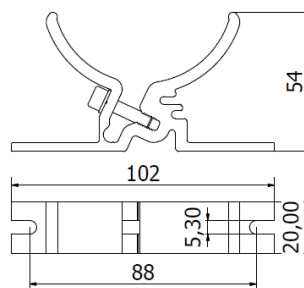


ALPHA.ADP

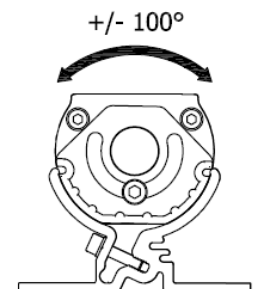
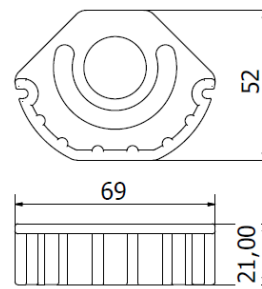
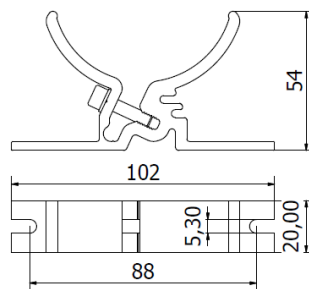
Kit de fijación de la lamparas TRACK ALPHA

Se compone de dos soportes de aluminio anodizado con tornillos M5 para la fijación de la parte trasera y dos adaptadores en aluminio pintado con tornillos M6 para la fijación lateral.

Fijación trasera – ALPHA.CLIP

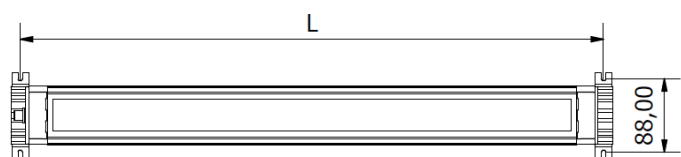


Fijación lateral – ALPHA.CLIP+ALPHA.ADP

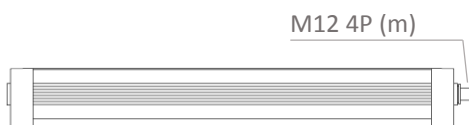


Modelo	L - in mm
TRACKALPHA.2.50	335
TRACKALPHA.5.50	695
TRACKALPHA.7.50	935
TRACKALPHA.10.50	1295

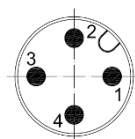
Distancia entre ejes para la fijación lateral



CONEXIÓN ELÉCTRICAS CON CONECTOR M12 4P (macho panel)



M12 4P (m)



ATENCIÓN A LAS POLARIDADES

Para las conexiones eléctricas del conector hembra que alimenta la lámpara, atención a las polaridades de los pines:





PIN1 : 24 VDC
 PIN2 : no conectado
 PIN3 : 0 VDC
 PIN4 : no conectado



CÓDIGOS ARTÍCULOS 24VDC

CÓDIGO	N.LED	COLOR LUZ	POTENCIA	ALIMENTACIÓN	CONEXIÓN
TRACKALPHA.2.50	36	5000K CRI75	13W	24VDC	CON M12 (4P)
TRACKALPHA.5.50	90	5000K CRI75	34W	24VDC	CON M12 (4P)
TRACKALPHA.7.50	126	5000K CRI75	47W	24VDC	CON M12 (4P)
TRACKALPHA.10.50	180	5000K CRI75	68W	24VDC	CON M12 (4P)

CODIGOS ACCESORIOS

CÓDIGO	ACCESORIOS
	ALPHA.CLIP Soportes de aluminio con tornillos M5 para la fijación de la parte trasera
	ALPHA.ADP Adaptadores en aluminio con tornillos M6 para la fijación lateral.
	M12V.F.C1,5 Conector M12 4P (F) con cable H05RNF Neopreno 2x0,75 L1,5m
	M12V.F.C3 Conector M12 4P (F) con cable H05RNF Neopreno 2x0,75 L3m
	M12V.F.C5 Conector M12 4P (F) con cable H05RNF Neopreno 2x0,75 L5m
	M12V.F.C10 Conector M12 4P (F) con cable H05RNF Neopreno 2x0,75 L10m
	N10610001040302 Conector M12 4P (F) aéreo para cable 4-6mm



GRAFICOS DE LUMINOSIDAD – LAMPARAS A 1000mm DE LA SUPERFICIE (VALORES EN LUX)

