

Fuentes Monofásicas Conmutadas para carril DIN



Serie DRA (300 W)

Descripción

- Fuentes de alimentación monofásicas conmutadas de 300 W
- Montaje en carril DIN-35 mm
- Entrada monofásica 115 / 230 Vac
- Salidas en corriente continua: +24, +48 Vdc
- Salida digital "Rdy" indicadora de baja tensión de salida
- Alta eficiencia (hasta 90%)
- Protección contra cortocircuitos modo limitación de corriente
- Protección contra sobretensión
- Normas UL/cUL: UL508, UL60950-1
- Normas TUV: EN60950-1
- Normas CE: EN61000-6-3/EN55022 Clase B, EN61000-3-2, EN61000-3-3, EN61000-6-2/EN55024, EN61204-3



Características técnicas

	Condiciones	Valor		
Características generales		min	tipo	max
Frecuencia de conmutación	V _i nominal, I ₀ nominal	80 KHz		
Aislamiento	Entre entrada y salida	3000 Vac		
Resistencia de aislamiento	Entre entrada y salida (tensión ensayo 500 Vdc)	100 MΩ		
Temperatura	Ambiente (funcionando a V _i nominal)	-25 °C		+71 °C
	De almacenamiento	-25 °C		+85 °C
Deriva	V _i nominal, desde +61 °C a +71 °C			2,5%/°C
Humedad relativa	V _i nominal, I ₀ nominal	20 %		95%
Refrigeración	Sin ventilador	Natural		
Material de la carcasa		Metal		
Dimensiones / Peso	Alto x Ancho x Profundo, mm / gramos	123.6x83x123.6 mm / 1100 g		
Características de la entrada				
Tensión de entrada	I ₀ nominal	115/230 Vac (automática)		
Rango máximo de tensión	Ta min.~Ta max AC IN 115 Vac	93 Vac		132 Vac
	Ta min.~Ta max AC IN 230 Vac	186 Vac		264 Vac
	I ₀ nominal DC IN	210 Vdc		370 Vdc
Corriente de entrada	I ₀ nominal		6.0/3.0 A	
Frecuencia de entrada	V _i nominal, I ₀ nominal	47 Hz		63 Hz
Corriente de irrupción	I ₀ nominal, V _i : 115 Vac			35 A
	I ₀ nominal, V _i : 230 Vac			65 A
Mejora del factor de potencia (P.F.C.)	I ₀ nominal, V _i : 230 Vac		0.7	
Características de la salida				
Precisión de la tensión	V _i nominal, I ₀ min. ~ I ₀ nom	-0 %		±1 %
Mínima carga	V _i nominal	0 %		
Regulación de línea	I ₀ nominal, V _i nim ~ V _i max			±0.5 %
Regulación de carga	V _i nominal, I ₀ min ~ I ₀ nominal (Modo simple)			±1 %
	V _i nominal, I ₀ min ~ I ₀ nominal (Modo paralelo)			±5 %
Coefficiente de temperatura	V _i nominal, I ₀ min.			±0,02 %/°C
Ruido y rizado	V _i nominal, I ₀ nominal, BW=20 MHz			100 mV
Tiempo de mantenimiento	I ₀ nominal, Vi nominal, V _i : 115 Vac	25 ms		
	I ₀ nominal, Vi nominal, V _i : 230 Vac	30 ms		
Ajuste salida	I ₀ nominal, Vi nominal, modelo 24 V	22,5 Vdc		28,5 Vdc
	I ₀ nominal, Vi nominal, modelo 48 V	47 Vdc		56 Vdc
Indicadores DC ON y DC LOW al arranque	V _i nominal, I ₀ nominal, modelo 24 V	17,6 Vdc		19,4 Vdc
	V _i nominal, I ₀ nominal, modelo 48 V	37 Vdc		43 Vdc
Operación paralelo	0.9 I ₀ máx.			3 Uds.
Eficiencia	V _i nominal, I ₀ nominal, Po/Pi	Hasta 90%		

Fuentes Monofásicas Conmutadas para carril DIN



Serie DRA (300 W)

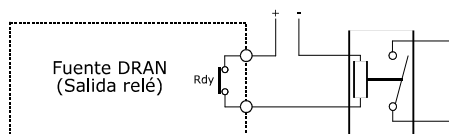
Características técnicas

Características de protección	Condiciones	Valor		
		min	tipo	max
Fusible de entrada	Interno por fase		8 A / 250 Vac	
Protección contra sobrecarga	V_i nominal	120 %		145 %
Salida digital Rdy (0.3 A a 60 Vdc) (solo para el modelo de 24 Vdc)	Cierre del contacto en el arranque	17,6 Vdc		19,4 Vdc
	Aislamiento eléctrico	500 Vdc		
Protección contra sobretensión	V_i nominal, I_O nominal	120 %		145 %
Protección contra cortocircuito	V_i nominal	Limitación de corriente		

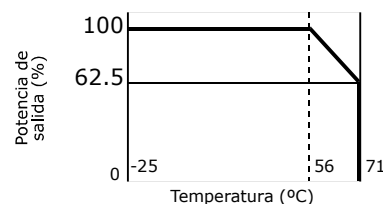
Identificación de terminales

Terminal	Función	Designación	Descripción
1 y 2	Salidas	RDY	Salida digital (indica tensión de salida OK) (solo en modelo de 24 V)
3 y 4	Salidas	V +	Salida de tensión (Terminal Positivo)
5 y 6	Salidas	V -	Salida de tensión (Terminal Negativo)
7	Entrada	Tierra-	Toma de tierra (para minimizar la emisión de altas frecuencias)
8 y 9	Entradas	N y L-	Tomas del Neutro y la Fase (Sin polaridad en DC)
Trimmer	Ajuste	Vout ADJ.	Potenciómetro de ajuste de la tensión de salida
Piloto	Indicación	DC ON y DC LO	LED verde de indicación de fuente OK y LED rojo de indicación de tensión baja a la salida de la fuente
Paralelo	Conmutador	S/P	Conmutador de selección de función conexión paralelo

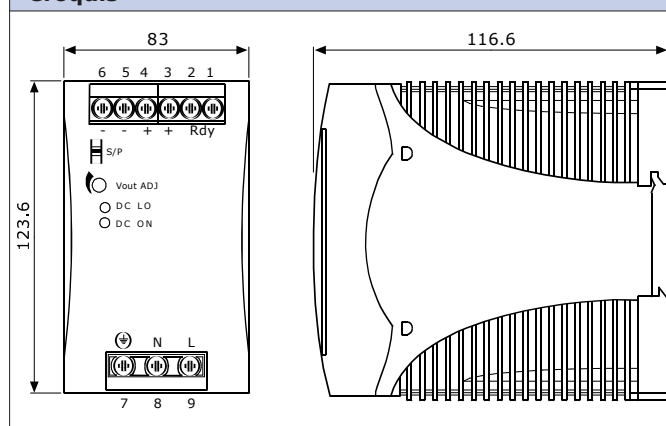
Esquema de conexión de la salida Rdy



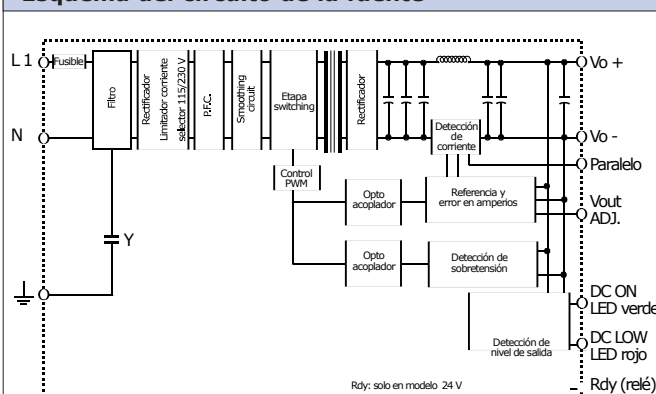
Deriva térmica



Croquis



Esquema del circuito de la fuente



Tipos disponibles

Referencia	Tensión de entrada	Potencia	Tensión de salida	Corriente de salida	Eficiencia (min)	Eficiencia (tipo)	Seguridad
DRA300-24A	115/230 Vac	300 W	+ 24 Vdc	12.5 A	87%	89%	UL - cUL - TUV - CE
DRA300-48A	115/230 Vac	300 W	+ 48 Vdc	6.25 A	88%	90%	UL - cUL - TUV - CE