

Fuentes de alimentación conmutadas para carril DIN



Serie DRAN (120 W)

Descripción

- Fuentes de alimentación conmutadas de 120 W
- Montaje en carril DIN-35 mm
- Entrada bitensión 115/230 Vac (seleccionable con conmutador frontal)
- Salidas en corriente continua: +12, +24 ó +48 V
- Salida digital "Rdy" indicadora de baja tensión de salida
- Alta eficiencia (hasta 87%)
- Protección contra cortocircuitos modo limitación de corriente
- Filtro de entrada interno
- Circuito corrector del factor de potencia: 0,7 ($V_i=230\text{ V}$, I_0 nominal)
- Normas UL/cUL: UL508, UL6950-I
- Normas TUV: EN60950
- Normas CE: EN61000-6-3/EN55022 Clase B, EN61000-3-2, EN61000-3-3, EN61000-6-2/EN55024



Características técnicas

	Condiciones	Valor		
Características generales		min	tipo	max
Frecuencia de conmutación	V _i nominal, I ₀ nominal	80 KHz		
Aislamiento	Entre entrada y salida	3000 Vac		
Resistencia de aislamiento	Entre entrada y salida (tensión ensayo 500 Vdc)	100 MΩ		
Temperatura	Ambiente (funcionando a V _i nominal)	-10 °C		+71 °C
	De almacenamiento	-25 °C		+85 °C
Deriva	V _i nominal, desde +61 °C a +71 °C			2,5%/°C
Humedad relativa	V _i nominal, I ₀ nominal	20 %		95%
Refrigeración	Sin ventilador	Natural		
Material de la carcasa		Metal		
Dimensiones / Peso	Alto x Ancho x Profundo, mm / gramos	125x63,5x116 mm / 860 g		
Características de la entrada				
Tensión de entrada	I ₀ nominal	115/230 Vac (seleccionable)		
Rango máximo de Itensión	Alterna (selector:115 Vac) (Ta min.~Ta max)	93 Vac		132 Vac
	Alterna (selector:230 Vac) (Ta min.~Ta max)	186 Vac		264 Vac
	Continúa (selector:solo en 230 Vac) (Ta min.~Ta max)	210 Vdc		370 Vdc
Frecuencia de entrada	V _i nominal, I ₀ nominal	47 Hz		63 Hz
Sobrecorriente	I ₀ nominal y V _i =115 V			24 A
	I ₀ nominal y V _i =230 V			48 A
Características de la salida				
Precisión de la tensión	V _i nominal, I ₀ min ~ I ₀ nominal	-0		+1 %
Mínima carga	V _i nominal	5 %		
Regulación de línea	I ₀ nominal, V _i min ~ V _i max			±0,5 %
Regulación de carga	V _i nominal, I ₀ min ~ I ₀ nominal			±1 %
Coefficiente de temperatura	V _i nominal, I ₀ nominal			±0,3 %/°C
Ruido y rizado	V _i nominal, I ₀ nominal, BW=20 MHz			50 mV
Tiem. mantenimiento	I ₀ nominal, V _i =115 V	25 ms		
	I ₀ nominal, V _i =230 V	30 ms		
Ajuste salida	V _i nominal, I ₀ nominal,modelo 12 V	11,4 V		14,5 V
	V _i nominal, I ₀ nominal,modelo 24 V	22,5 V		30 V
	V _i nominal, I ₀ nominal,modelo 48 V	45 V		55 V
Indicador DC ON al arranque	V _i nominal, I ₀ nominal, modelo 12 V	10 V		11 V
	V _i nominal, I ₀ nominal, modelo 24 V	21 V		22 V
	V _i nominal, I ₀ nominal, modelo 48 V	42 V		44 V
Indicador DC LOW despues del arranque	V _i nominal, I ₀ nominal, modelo 12 V	10 V		11,2 V
	V _i nominal, I ₀ nominal, modelo 24 V	20,5 V		22,5 V
	V _i nominal, I ₀ nominal, modelo 48 V	41 V		45 V



Fuentes de alimentación conmutadas para carril DIN

Serie DRA (120 W)

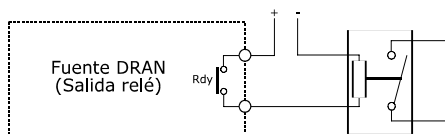
Características técnicas

Características de protección	Condiciones	Valor		
		min	tipo	max
Fusible de entrada	Interno		T4A / 250 Vac	
Protección contra sobrecarga	V_i nominal	105 %		125 %
Salida digital Rdy (0.3 A a 60 Vdc) (solo para el modelo de 24 Vdc)	Cierre del contacto en el arranque	21,1 Vdc		23,1 Vdc
	Apertura del contacto despues del arranque	20,6 Vdc		19 Vdc
	Aislamiento eléctrico	500 Vdc		
Protección contra sobretensión	V_i nominal, I_O nominal	125 %		145 %
Protección contra cortocircuito	V_i nominal, I_O nominal	Limitación de corriente		

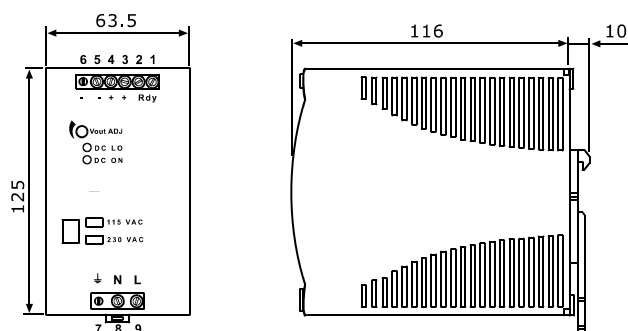
Identificación de terminales

Terminal	Función	Designación	Descripción
1	Salida	Rdy	Salida digital (indica tensión de salida OK) (solo en modelo de 24 V)
2	Salida	Rdy	Salida digital (indica tensión de salida OK) (solo en modelo de 24 V)
3	Salida	V+	Positivo de la tensión de salida
4	Salida	V+	Positivo de la tensión de salida
5	Salida	V-	Negativo de la tensión de salida
6	Salida	V-	Negativo de la tensión de salida
7	Tierra		Terminal de tierra. Conectar este terminal a Tierra para minimizar la emisión de alta frecuencia
8	Entrada	L	Fase de la tensión de alterna de entrada (en corriente continua no tiene polaridad)
9	Entrada	N	Neutro de la tensión de alterna de entrada (en corriente continua no tiene polaridad)
Piloto	Indicación	DC ON	LED verde de indicación de estar operativa la fuente
Piloto	Indicación	DC LO	LED rojo de indicación de tensión baja a la salida de la fuente
Trimmer	Ajuste	Vout ADJ.	Potenciómetro de ajuste de la tensión de salida
Conmutador	Ajuste	115/230	Selector del rango de la tensión de entrada

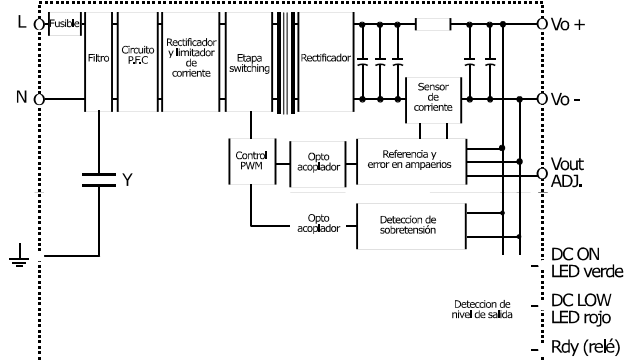
Esquema de conexión de la salida Rdy



Croquis



Esquema del circuito de la fuente



Tipos disponibles

Referencia	Tensión de entrada	Potencia	Tensión de salida	Corriente de salida	Eficiencia (min)	Eficiencia (tipo)	Seguridad
DRAN120-12	115/230 Vac	120 W	+ 12 Vdc	10 A	82%	84%	UL - cUL - TUV - CE
DRAN120-24	115/230 Vac	120 W	+ 24 Vdc	5 A	84%	86%	UL - cUL - TUV - CE
DRAN120-48	115/230 Vac	120 W	+ 48 Vdc	2,5 A	85%	87%	UL - cUL - TUV - CE