

Descripción

- Temporizador con retardo a la conexión y salida tiristor
- Alimentación 12 - 230Vac/dc
- Salida tiristor 700mA max.
- 6 rangos de tiempo seleccionables
- Caja de 22.5 para carril DIN o enchufable en base undecal

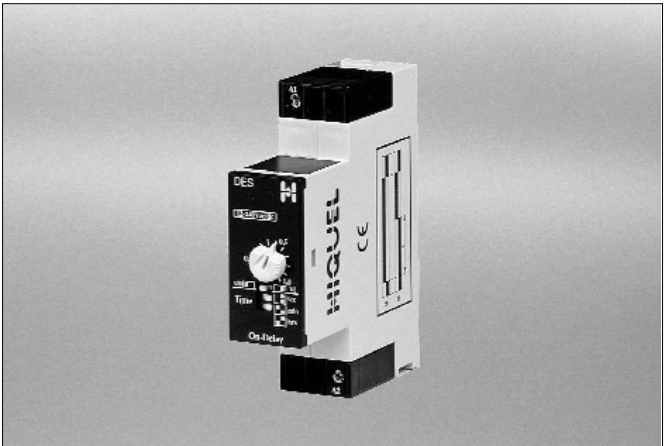
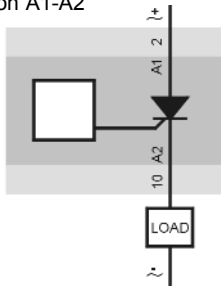
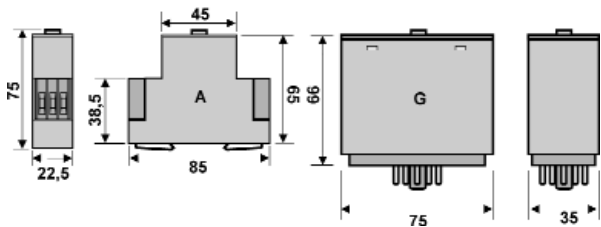


Diagrama de conexiones

Alimentación A1-A2



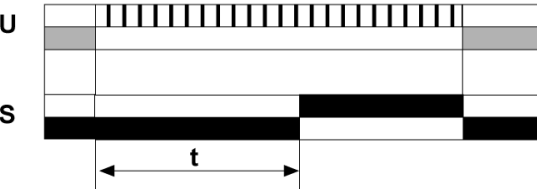
Dimensiones



Funcionamiento

Retardo a la conexión (salida tiristor)

- Alimentación On
- Alimentación Off
- Salida tiristor cerrada
- Salida tiristor abierta



Especificaciones Técnicas

Variación de alimentación	voltaje nominal +10%/ -15%
Rango de frecuencia	50 - 60 Hz
Ciclo de servicio	100%
Precisión de repetición	≤ 1% del rango seleccionado
Salida tiristor	$I_{max} = 700mA$
	$I_{min} = 5mA$
	$I_{pico} = 20A (<10ms)$
	$I_{fuga} = 2,5mAac \quad 2mAdc$
Voltaje de caída	5V
Condiciones de operación	de -20°C a 60°C sin condensación

Tipos disponibles

Referencia	Consumo	Salida	Carcasa
DES	2,5 mA	Tiristor	A
PES	2,5 mA	Tiristor	G

Rangos de tiempo

